

FICHA COMERCIAL MUEBLES AXIO®



ÍNDICE

CUBIERTAS	02
PATAS	03
TRAVESAÑOS	05
ARCHIVERO	06
ACCESORIOS	07
FALDONES	07
CREDENZAS BAJAS	08
CREDENZAS ALTAS	09
LIBREROS	10
MAMPARAS	11
BARA PORTAOBJETOS	13



CUBIERTAS

MATERIALES

MELAMINA

Cubierta fabricada a partir de tablero independiente de aglomerado de astillas de madera de 16mm de espesor. Cubierta con recubrimiento de laminado plástico a baja presión por ambas caras, con cantos de polivinilo.

LPAP

Cubierta fabricada a partir de tablero independiente de aglomerado de astillas de madera de 16mm de espesor, cubierta con recubrimiento de laminado plástico a alta presión en cara principal y en laminado plástico a baja presión en contracara, con cantos de polivinilo.

CRISTAL

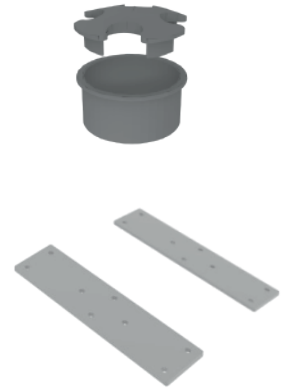
Cubierta de cristal inastillable en color blanco, negro, rojo o esmerilado de 9 mm.

GROOMET

Groomet tapa desmontable en plástico inyectado con diseño de 4 lados cóncavos y 4 lados convexos para protección y organización de los cables diámetro 70mm con logotipo en bajorrelieve.

HERRAJE

Herraje para unión de cubierta, 2 placas de lámina de acero 1/8" de espesor, terminado en color blanco, gris o negro con barrenos.



COLORES



TIPOS DE CUBIERTAS



RECTANGULAR



CUADRADA

PATAS

PATA FINAL

Pata final de 70 cm de alto, fabricadas en perfil de acero triangular calibre 16, marco cerrado, cuenta con tuercas remache para sujeción de travesaños horizontales, en la parte inferior cuenta con niveladores de altura ajustables de 6 cm de diámetro con diseño estriado y aro de neopreno antiderrapante.

PATA INTERMEDIA

Pata intermedia de 70 cm de alto, fabricada en perfil de acero triangular calibre 16, marco cerrado, cuenta con tuercas remache en la parte superior y a su vez en la parte lateral de cada lado interior para sujeción de travesaños horizontales, en la parte inferior cuenta con niveladores de altura ajustables de 6 cm de diámetro con diseño estriado y aro de neopreno antiderrapante.

PATA LATERAL

Pata lateral de 60 cm de fondo x 70 cm de alto, fabricada en perfil de acero triangular calibre 16, marco cerrado, cuenta con tuercas remache para sujeción de travesaño horizontal, en parte superior en los costados cuenta con tuercas remache para fijación de soportes de plástico circular, en la parte inferior cuenta con niveladores de altura ajustables de 6 cm de diámetro con diseño estriado y aro de neopreno antiderrapante.

PATA LATERAL PARA CUBIERTA DE CRISTAL

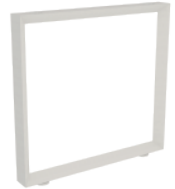
Pata lateral de 60 cm de fondo x 70 cm de alto, fabricada en perfil de acero triangular calibre 16, marco cerrado, cuenta con tuercas remache para sujeción de travesaño horizontal, en la parte inferior cuenta con niveladores de altura ajustables de 6 cm de diámetro con diseño estriado y aro de neopreno antiderrapante.

PATA FINAL PARA MESA BENCH

Pata final de 124 cm de fondo x 70 cm de alto, fabricada en perfil de acero triangular calibre 16, marco cerrado, cuenta con tuercas remache para fijar herraje lateral para soporte de barra de aluminio, soporte plástico circular y para sujeción de travesaño horizontal, en la parte inferior cuenta con niveladores de altura ajustables de 6 cm de diámetro con diseño estriado y aro de neopreno antiderrapante.

PATA INTERMEDIA PARA MESA BENCH

Pata intermedia de 70 cm de fondo x 70 cm de alto, fabricada en perfil de acero triangular calibre 16, en forma de "U" invertida, cuenta con tuercas remache para fijar herraje central para soporte de barra de aluminio y para sujeción de travesaño horizontal en la parte lateral de cada lado interior, en la parte inferior cuenta con niveladores de altura ajustables de 6 cm de diámetro con diseño estriado y aro de neopreno antiderrapante.



PATAS

PATA FINAL PARA MESA DE JUNTAS.

Pata final de 120 cm de fondo x 70 cm de alto, fabricadas en perfil de acero triangular calibre 16, en forma de "U" invertida, cuenta con tuercas remache para sujeción de travesaños horizontales, en la parte inferior cuenta con niveladores de altura ajustables de 6 cm de diámetro con diseño estriado y aro de neopreno antiderrapante.

PATA INTERMEDIA PARA MESA DE JUNTAS

Pata intermedia de 120 cm de fondo x 70 cm de alto, fabricada en perfil de acero triangular calibre 16, en forma de "U" invertida, cuenta con tuercas remache en la parte superior y a su vez en la parte lateral de cada lado interior para sujeción de travesaños horizontales, en la parte inferior cuenta con niveladores de altura ajustables de 6 cm de diámetro con diseño estriado y aro de neopreno antiderrapante.

PATA CORTA FINAL

Pata corta final 15 cm de alto, fabricada en perfil de acero triangular calibre 16, en forma de "U" invertida, cuenta con tuercas remache para sujeción de travesaños horizontales, en la parte inferior cuenta con herraje interno para fijación de las patas por medio de tornillo y rondana.

PATA CORTA INTERMEDIA

Pata corta intermedia 15 cm de alto, fabricada en perfil de acero triangular calibre 16, en forma de "U" invertida, cuenta con tuercas remache en la parte superior y a su vez en la parte lateral de cada lado interior para sujeción de travesaños horizontales, en la parte inferior cuenta con herraje interno para fijación de las patas por medio de tornillo y rondana.

PATA CORTA FINAL PARA MESAS BENCH

Pata corta final de 124 cm de fondo x 15 cm de alto, fabricada en perfil de acero triangular calibre 16, en forma de "U" invertida, cuenta con tuercas remache en la parte superior y a su vez en la parte lateral de cada lado interior para sujeción de travesaño horizontal, fijación de herraje lateral, y para soporte de barra de aluminio y fijación de soporte plástico circular para cubierta con tuercas remaches en la parte superior, en la parte inferior cuenta con herraje interno para fijación de las patas por medio de tornillo y rondana.

PATA CORTA INTERMEDIA PARA MESAS BENCH

Pata corta intermedia de 124 cm de fondo x 15 cm de alto fabricada en perfil de acero triangular calibre 16, en forma de "U" invertida, cuenta con tuercas remache en la parte superior y a su vez en la parte lateral de cada lado interior para sujeción de travesaño horizontal, fijación de herraje lateral, y para soporte de barra de aluminio y fijación de soporte plástico circular para cubierta con tuercas remaches en la parte superior, en la parte inferior cuenta con herraje interno para fijación de las patas por medio de tornillo y rondana.



TRAVESAÑOS

TRAVESAÑO FINAL-FINAL

Travesaño final-final horizontal fabricado en perfil de acero rectangular calibre 16, con barrenos en forma oval y circulares, herraje en forma de "V" para unión de las patas de marco cerrado, fijo por medio de tornillos.



TRAVESAÑOS FINAL-FINAL PARA CUBIERTAS DE CRISTAL

Travesaño final-final horizontal fabricado en perfil de acero rectangular calibre 16, con barrenos en forma oval y circulares para fijación de ventosas de polipropileno natural de alto impacto, con hule superior para recepción de cubierta de cristal, ensamble a presión, herraje en forma de "V" para unión de las patas de marco cerrado, fijo por medio de tornillos.



TRAVESAÑO FINAL-INTERMEDIO

Travesaños final-intermedio horizontal fabricado en perfil de acero rectangular calibre 16, con barrenos en forma circular para fijación de la cubierta por medio de pijas, herraje en forma de "V" con perforaciones para pata final y herraje con perforaciones para pata intermedia, fijo por medio de tornillos.



TRAVESAÑO INTERMEDIO-INTERMEDIO

Travesaño intermedio-intermedio horizontal fabricado en perfil de acero rectangular calibre 16, con barrenos en forma circular para fijación de la cubierta por medio de pijas, herraje con perforaciones para fijación a patas intermedias, fijo por medio de tornillos.



TRAVESAÑO PARA LATERAL

Travesaño horizontal rectangular fabricado en perfil de acero rectangular calibre 16, con barrenos circulares para fijación de la cubierta por medio de pijas, herraje en forma de "V" en un extremo, con perforaciones para unión a las patas de marco cerrado, fijo por medio de tornillos.



TRAVESAÑO PARA LATERAL CON CUBIERTA DE CRISTAL

Travesaños horizontales fabricado en perfil de acero rectangular calibre 16, cada uno con barrenos circulares para fijación de ventosas de polipropileno natural de alto impacto, con hule superior para recepción de cubierta de cristal, herraje en forma de "V" en un extremo, con perforaciones para unión de las patas de marco cerrado, fijo por medio de tornillos.



CUBIERTA

Cubierta superior de 16mm con 4 perforaciones para fijación por medio de perfil de aluminio circular en color blanco, gris o negro para soporte de cubierta.

CUERPO

Cuerpo fabricado a partir de tablero independiente de aglomerado de astillas de madera de 16mm con recubrimiento de laminado plástico a baja presión por ambas caras, con cantos de polivinilo.

CAJONES

Piso interno de cajones papeleros en melamina de 6 mm, respaldo y frente interno de cajones papeleros en melamina de 16 mm, laterales internos de cajones papeleros en melamina de 16 mm, frentes externos de cajones papeleros de melamina de 16 mm, con perforaciones centrales para instalación de las jaladeras; correderas de extensión y sistema de archivo colgante para folders tamaño carta, cerradura de seguridad de cilindro con sistema de bloqueo de todos los cajones.

GAVETA

Piso interno de gaveta en melamina de 6 mm, respaldo y frente interno de gaveta en melamina de 16 mm, laterales internos de gaveta en melamina de 16 mm, frente externo de gaveta de melamina de 16 mm; correderas de extensión y sistema de archivo colgante para folders tamaño oficio en gaveta.

JALADERAS

jaladeras de barra de aluminio anodizado en inyección de aleación de aluminio solido con diseño curvo frontal para agarre con terminado en pintura epoxica electroestática color gris, negro, blanco.

REGATONES

Regatones niveladores para ajuste de altura.



CAJA CON TAPA ABATIBLE EN SUPERFICIE DE TRABAJO

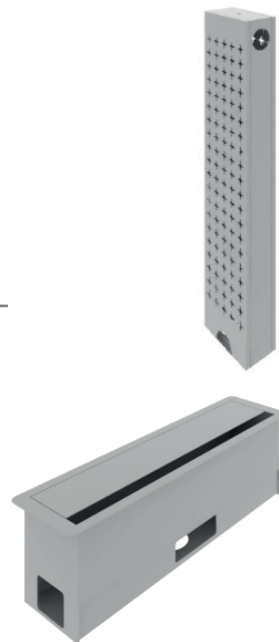
Caja con tapa abatible en superficie de trabajo para contactos ocultos internos de electricidad fabricada a partir de perfiles de aluminio extruído con terminado en pintura epóxica en color blanco, gris o negro; con múltiples cerdas negras para organización y estética del cableado hacia el exterior de la caja, con piso intermedio pretroquelado en lamina calibre 20.

COLUMNA VERTICAL

Columna vertical en lamina calibre 20 para cableado con tapas desmontables, troquelado. Terminado en pintura epóxica en color blanco o gris, en la parte inferior nivelador liso.

DUCTO PASACABLES

Columna vertical en lamina calibre 20 para cableado con tapas desmontables, troquelado. Terminado en pintura epóxica en color blanco o gris, en la parte inferior nivelador liso.



FALDÓN METÁLICO

Faldón metálico fabricado en lámina de acero calibre 20. Perforado lineal RIGHT, ubicado en la parte inferior del faldón, terminado en pintura epóxica electrostática en color blanco, gris, negro o rojo.

Herrajes para sujeción de faldón fabricado en inyección de aleación de aluminio con terminado anodizado, negro o blanco, diseño curvo frontal, barrenos superiores para su ensamble a la superficie de trabajo por la contracara por medio de tornillos estándar.

FALDÓN METÁLICO PARA CUBIERTAS DE CRISTAL

Faldón metálico fabricado en lámina de acero calibre 20. Perforado lineal RIGHT, ubicado en la parte inferior del faldón, terminado en pintura epóxica electrostática en color blanco, gris, negro o rojo.

Herrajes para sujeción de faldón fabricado en inyección de aleación de aluminio con terminado anodizado, blanco o negro, diseño curvo frontal, barrenos superiores para su ensamble al travesaño por medio de herrajes en forma de "L".

FALDÓN DE POLIPROPILENO

Faldón en polipropileno color blanco o gris, con diseño curvo, para escritorio con cubierta en melamina o laminado plástico alta presión, cuenta con herrajes laterales plásticos para su fijación por medio de pija.



CREDENZAS BAJAS

CUERPO

Cuerpo fabricado en tablero independiente de aglomerado de astillas de madera de 28mm y 16mm de espesor respectivamente, con recubrimiento de laminado plástico a baja presión por ambas caras.



CAJÓN

Cajones tipo papelerero, cuenta con cerradura con sistema de bloqueo de todos los cajones, cajón tipo gaveta, en aglomerado melamínico de 16mm de espesor, cara principal con recubrimiento de laminado plástico a baja presión de 16mm de espesor con canto perimetral, con sistema de archivo colgante para folders y correderas embalinadas de extensión completa.



PUERTA METÁLICA

Puertas fabricadas en lámina de acero multiperforado con diseño RIGHT calibre 20 con terminado en pintura epóxica electrostática en color gris, blanco, rojo y negro. Cuentan con cerradura, con sistema de bisagras bidimensional en cada puerta.

PUERTA MELAMÍNICA

Puertas de aglomerado melamínico de 16mm de espesor, su cara principal es de aglomerado melamínico ambas caras de 16mm de espesor. Con sistema de bisagras bidimensional.

JALADERAS

Jaladeras de barra de aluminio anodizado con diseño curvo frontal para agarre con tornillo, terminado en pintura epóxica electrostática color gris, negro, blanco o anodizada.



PATAS LATERALES Y CENTRALES

Pata final de 12 cm de altura, fabricadas en perfil de acero triangular calibre 16, de marco cerrado, con terminación en pintura epóxica color blanco o gris y las uniones con soldadura tipo MIG que no deja escoria. En la parte inferior cuenta con niveladores de altura ajustables de 6 cm de diámetro con diseño estriado y aro de neopreno, fijo por medio de tornillos al piso de la credenza.

RODAJAS

Rodajas duales para uso rudo con freno de 60 mm de diámetro, con perforaciones para fijarse por medio de tornillería a la credenza.



ENTREPAÑO METÁLICO

Entrepaño móvil fabricado en lamina de acero multiperforado con diseño RIGHT calibre 20, con terminado en pintura epóxica electrostática en color gris, blanco, rojo y negro.

ENTREPAÑO MELAMÍNICO

Entrepaños fijos de aglomerado melamínico en ambas caras de 16 mm, canto perimetral de polivinilo.



CREDENZAS ALTAS

CUERPO

Cuerpo fabricado en tablero independiente de aglomerado de astillas de madera de 28mm y 16mm de espesor respectivamente, con recubrimiento de laminado plástico a baja presión por ambas caras.



CAJÓN

Cajones tipo papelerero, cuenta con cerradura con sistema de bloqueo de todos los cajones, cajón tipo gaveta, en aglomerado melamínico de 16mm de espesor, cara principal con recubrimiento de laminado plástico a baja presión de 16mm de espesor con canto perimetral, con sistema de archivo colgante para folders y correderas embalinadas de extensión completa.



PUERTA METÁLICA

Puertas fabricadas en lámina de acero multiperforado con diseño RIGHT calibre 20 con terminado en pintura epóxica electrostática en color gris, blanco, rojo y negro. Cuentan con cerradura, con sistema de bisagras bidimensional en cada puerta.



PUERTA MELAMÍNICA

Puertas de aglomerado melamínico de 16mm de espesor, su cara principal es de aglomerado melamínico ambas caras de 16mm de espesor. Con sistema de bisagras bidimensional.



JALADERAS

Jaladeras de barra de aluminio anodizado con diseño curvo frontal para agarre con tornillo, terminado en pintura epóxica electrostática color gris, negro, blanco o anodizada.



PATAS LATERALES Y CENTRALES

Pata final de 12 cm de altura, fabricadas en perfil de acero triangular calibre 16, de marco cerrado, con terminación en pintura epóxica color blanco o gris y las uniones con soldadura tipo MIG que no deja escoria. En la parte inferior cuenta con niveladores de altura ajustables de 6 cm de diámetro con diseño estriado y aro de neopreno, fijo por medio de tornillos al piso de la credenza.

ENTREPAÑO METÁLICO

Entrepaño móvil fabricado en lamina de acero multiperforado con diseño RIGHT calibre 20, con terminado en pintura epóxica electrostática en color gris, blanco, rojo y negro.

ENTREPAÑO MELAMÍNICO

Entrepaños fijos de aglomerado melamínico en ambas caras de 16 mm, canto perimetral de polivinilo.



LIBREROS

CUERPO

Cuerpo fabricado en tablero independiente de aglomerado de astillas de madera de 28mm y 16mm de espesor respectivamente, con recubrimiento de laminado plástico a baja presión por ambas caras, con canto perimetral de polivinilo.

GAVETA

Gaveta de archivo horizontal, cuenta con cerradura con sistema de bloqueo de todos los cajones, en aglomerado melamínico de 16mm de espesor, cara principal con recubrimiento de laminado plástico a baja presión de 16mm de espesor con canto perimetral, con sistema de archivo colgante para folders y correderas embalinadas de extensión completa.

PUERTA

Puertas de aglomerado melamínico de 16mm de espesor, su cara principal es de aglomerado melamínico ambas caras de 16mm de espesor. Con sistema de bisagras bidimensional. Con entrepaños móviles de aglomerado melamínico ambas caras de 28 mm de espesor.

JALADERAS

Jaladeras de barra de aluminio anodizado con diseño curvo frontal para agarre con tornillo, terminado en pintura epóxica electroestática color gris, negro, blanco o anodizada.

PATAS

Pata final de 12 cm de altura, fabricadas en perfil de acero triangular calibre 16, de marco cerrado, con terminación en pintura epóxica color blanco o gris y las uniones con soldadura tipo MIG que no deja escoria. En la parte inferior cuenta con niveladores de altura ajustables de 6 cm de diámetro con diseño estriado y aro de neopreno, fijo por medio de tornillos al piso de la credenza.

ENTREPAÑO

Entrepaño móvil de aglomerado melamínico ambas caras de 28 mm de espesor con canto perimetral de polivinilo.

PUERTA DE CRISTAL

Puertas abatibles en cristal esmerilado o natural de 4 mm de espesor, con marco de aluminio, con sistema de bisagras bidimensional.



MAMPARA SOBRE CUBIERTA PARA MESAS TIPO BENCH

Mampara de 35 cm de alto, sobre perfil de aluminio en mesas bench. Marco fabricado en perfil de aluminio vertical en color blanco o gris, con vista plástica final y perfil de aluminio horizontal en color blanco o gris, con tapa final horizontal, incluye para su fijación pijas y rondanas. Panel en tambor de MDF natural 9mm de espesor y tapizado en tela.



MAMPARA SOBRE CUBIERTA PARA MESAS TIPO BENCH

Mampara de 35 cm de alto, sobre perfil de aluminio en mesas bench, cubierta de escritorio o mesas de trabajo. Marco fabricado en perfil de aluminio vertical en color blanco o gris, con vista plástica final y perfil de aluminio horizontal en color blanco o gris, con tapa final, incluye para su fijación pijas y rondanas. Panel en tablero MDF 5.5mm de espesor, dos caras melamina solo color blanco, negro y gris claro.



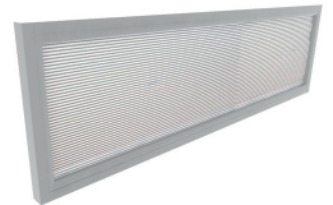
MAMPARA SOBRE CUBIERTA PARA MESAS TIPO BENCH

Mampara de 35 cm de alto, sobre perfil de aluminio en mesas bench, cubierta de escritorio o mesas de trabajo. Marco fabricado en perfil de aluminio vertical en color blanco o gris, con vista plástica y perfil de aluminio horizontal en color blanco o gris, con tapa final horizontal, incluye para su fijación pijas y rondanas. Perfil de aluminio para panel tipo ventana en color blanco o gris, empaque plástico negro para recibir cristal. Ventana interna en cristal natural o cristal esmerilado de 4mm de espesor.



MAMPARA SOBRE CUBIERTA PARA MESAS TIPO BENCH

Mampara de 35 cm de alto, sobre perfil de aluminio en mesas bench, cubierta de escritorio o mesas de trabajo. Marco fabricado en perfil de aluminio vertical en color blanco o gris, con vista plástica y perfil de aluminio horizontal en color blanco o gris, con tapa final horizontal, incluye para su fijación pijas y rondanas. Perfil de aluminio para panel tipo ventana en color blanco o gris, empaque plástico negro para recibir policarbonato natural. Ventana interna en policarbonato natural de 4mm de espesor.



MAMPARA EN ACRILICO 6 MM SOBRE CUBIERTA PARA MESAS TIPO BENCH

Mampara en acrílico sobre cubierta para mesas tipo bench. 30 cm de alto y 6mm de espesor con esquinas superiores boleadas, sin resagues, ni perforaciones. Cuenta con herrajes tipo conector grapa de acero inoxidable acabado satinado en la base de la mampara para fijarlos a cubierta con pijas y rondanas. Colores negros, cristal, blanco y rojo.



MAMPARA INTERMEDIA PARA ESCRITORIOS

Mampara intermedia para escritorios de 70 cm de alto. Marco fabricado en perfil de aluminio vertical en color blanco o gris, con vista plástica final y perfil de aluminio horizontal en color blanco o gris, con tapa final horizontal, incluye para su fijación pijas, tornillos, deslizador para fijación de herraje de mampara, herraje tipo ala derecho e izquierdo, en color blanco o gris para fijación de mamparas, con tapa plástica circular para herraje de mampara intermedia color blanco o gris. Panel en tambor de MDF natural 9mm de espesor y tapizado en tela.



MAMPARAS

MAMPARA INTERMEDIA PARA ESCRITORIOS

Mampara intermedia para escritorios de 70 cm de alto. Marco fabricado en perfil de aluminio vertical en color blanco o gris, con vista plástica final y perfil de aluminio horizontal en color blanco o gris, con tapa final horizontal, incluye para su fijación pijas, tornillos, deslizador para fijación herraje de mampara, herraje tipo ala derecho e izquierdo blanco o gris para fijación de mamparas, tapa plástica circular para herraje de mampara intermedia color blanco o gris. Panel en tablero MDF 5.5mm de espesor, dos caras melamina solo color blanco, negro y gris claro.



MAMPARA INTERMEDIA PARA ESCRITORIOS

Mampara intermedia para escritorios de 70 cm de alto. Marco fabricado en perfil de aluminio vertical en color blanco o gris, con vista plástica y perfil de aluminio horizontal en color blanco o gris, con tapa final, incluye para su fijación pijas, tornillos, deslizador para fijación herraje de mampara, herraje tipo ala derecho e izquierdo blanco o gris para fijación de mamparas, tapa plástica circular para herraje de mampara intermedia color blanco o gris. Perfil de aluminio para panel tipo ventana en color blanco o gris, empaque plástico negro para recibir cristal. Ventana interna en cristal natural o cristal esmerilado de 4mm de espesor.



MAMPARA SOBRE CUBIERTA CON HERRAJES

Mampara sobre cubierta con herrajes de 35 cm de alto. Marco fabricado en perfil de aluminio vertical en color blanco o gris, con vista plástica final y perfil de aluminio horizontal en color blanco o gris, con tapa final horizontal, incluye para su fijación pijas, tornillos, deslizador para fijación herraje de mampara, herraje tipo ala derecha e izquierdo blanco o gris para fijación de mamparas sobre cubierta, tapa plástica circular para herraje de mampara intermedia color blanco o gris. Panel en tambor de MDF natural 9mm de espesor y tapizado en tela.



MAMPARA SOBRE CUBIERTA CON HERRAJES

Mampara sobre cubierta con herraje de 35 cm de alto. Marco fabricado en perfil de aluminio vertical en color blanco o gris, con vista plástica final y perfil de aluminio horizontal en color blanco o gris, con tapa final horizontal, incluye para su fijación pijas, tornillos, deslizador para fijación herraje de mampara, herraje tipo ala derecha e izquierdo blanco o gris para fijación de mamparas sobre cubierta, tapa plástica circular para herraje de mampara intermedia color blanco o gris. Panel en tablero MDF 5.5mm de espesor, dos caras melamina solo color blanco, negro y gris claro.



MAMPARA SOBRE CUBIERTA CON HERRAJES

Mampara sobre cubierta con herrajes de 35 cm de alto. Marco fabricado en perfil de aluminio vertical en color blanco o gris, con vista plástica final y perfil de aluminio horizontal en color blanco o gris, con tapa final horizontal, incluye para su fijación pijas, tornillos, deslizador para fijación herraje de mampara, herraje tipo ala derecha e izquierdo blanco o gris para fijación de mamparas sobre cubierta, tapa plástica circular para herraje de mampara intermedia color blanco o gris. Perfil de aluminio para panel tipo ventana en color blanco o gris, empaque plástico negro para recibir cristal. Ventana interna en cristal natural de 4mm de espesor.



MAMPARA SOBRE CUBIERTA CON HERRAJES

Mampara sobre cubierta con herrajes de 35 cm de alto. Marco fabricado en perfil de aluminio vertical en color blanco o gris, con vista plástica final y perfil de aluminio horizontal en color blanco o gris, con tapa final horizontal, incluye para su fijación pijas, tornillos, deslizador para fijación herraje de mampara, herraje tipo ala derecha e izquierdo blanco o gris para fijación de mamparas sobre cubierta, tapa plástica circular para herraje de mampara intermedia color blanco o gris. Perfil de aluminio para panel tipo ventana en color blanco o gris, empaque plástico negro para recibir policarbonato natural. Ventana interna en policarbonato natural de 4mm de espesor.



BARRA PORTA ACCESORIOS CON RIEL PORTAOBJETOS

Barra porta accesorios con riel portaobjetos por ambos lados fabricada en perfil de aluminio, terminado en color blanco o gris, con tapas plásticas laterales tipo ala para fijación de mampara, empaque plástico en "U" para fijación de tablero de acrílico de 4 mm de espesor, soporte vertical tipo poste cromado de 181 mm de alto fijo por medio de tornillos.

