

FICHA COMERCIAL MUEBLES BASE[®]



ÍNDICE

CUBIERTAS	02
ESTRUCTURAS	03
FALDONES	11
CREDENZAS BAJAS	12
CREDENZAS ALTAS	13
LIBREROS	14



CUBIERTAS

MATERIALES

MELAMINA

Cubierta fabricada a partir de tablero independiente de aglomerado de astillas de madera de 28mm de espesor. Cubierta con recubrimiento de laminado plástico a baja presión por ambas caras, con cantos de polivinilo.

LPAP

Cubierta fabricada a partir de tablero independiente de aglomerado de astillas de madera de 28mm de espesor, cubierta con recubrimiento de laminado plástico a alta presión en cara principal y en laminado plástico a baja presión en contracara, con cantos de polivinilo.

CRISTAL

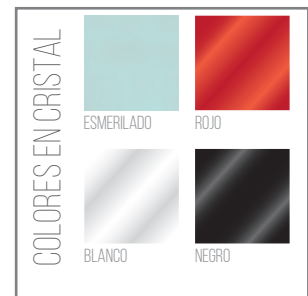
Cubierta de cristal inastillable en color blanco, negro, rojo o esmerilado de 9 mm.

GROOMET

Groomet tapa desmontable en plástico inyectado con diseño de 4 lados cóncavos y 4 lados convexos para protección y organización de los cables diámetro 70mm con logotipo en bajorrelieve.



COLORES



TIPOS DE CUBIERTAS



RECTANGULAR

ESTRUCTURA PARA ESCRITORIOS CUBIERTA MELAMINA

Estructura de 72.2 cm de alto, formada por marco superior con herrajes para conexión de perfiles laterales de aluminio tanto cortos y largos con diseño curvo en el exterior, en la parte inferior cuenta con perforación para sujeción del tornillo de la pata para su fijación, con perfil de aluminio para barra intermedia en forma rectangular, herrajes en forma de cola de pato para soporte de la cubierta, 4 patas fabricadas en perfil de aluminio extruido de 67 cm de alto con diseño elíptico calibre 15, tapa desmontable en uno de sus extremos para su uso como pasacables, tapa plástica con nivelador de altura. Estructura en terminado anodizado.



ESTRUCTURA PARA ESCRITORIOS CUBIERTA DE CRISTAL

Estructura de 72.2 cm de alto, formada por marco superior con herrajes para conexión de perfiles laterales de aluminio tanto cortos y largos con diseño curvo en el exterior, en la parte superior de cada herraje para conexión un soporte grande de aluminio inyectado en forma ovalada con autoadhesivo transparente para soporte de la cubierta, en la parte inferior cuenta con perforación para sujeción del tornillo de la pata para su fijación, con perfil de aluminio para barra intermedia en forma rectangular, herrajes en forma de cola de pato para soporte de la cubierta y un soporte en forma circular con perforación oval con autoadhesivo transparente en la parte superior, 4 patas fabricadas en perfil de aluminio extruido de 67 cm de alto con diseño elíptico calibre 15, tapa desmontable en uno de sus extremos para su uso como pasacables, tapa plástica con nivelador de altura. Estructura en terminado anodizado.



ESTRUCTURA PARA ESCRITORIOS CUBIERTA MELAMINA CON 1 PATA CORTA

Estructura de 72.2 cm de alto, formada por marco superior con herrajes para conexión de perfiles laterales de aluminio tanto cortos y largos con diseño curvo en el exterior, en la parte inferior cuenta con perforación para sujeción del tornillo de la pata para su fijación, con perfil de aluminio para barra intermedia en forma rectangular, herrajes en forma de cola de pato para soporte de la cubierta, 3 patas fabricadas en perfil de aluminio extruido de 67 cm de alto con diseño elíptico calibre 15, tapa desmontable en uno de sus extremos para su uso como pasacables, tapa plástica con nivelador de altura y 1 pata fabricada en perfil de aluminio extruido de 10.1 cm de alto con diseño elíptico, tapa desmontable en uno de sus extremos para su uso como pasacables, tapa final inferior en hule negro con gomas antiderrapante. Estructura fabricada en aluminio extruido terminado anodizado.



ESTRUCTURA PARA ESCRITORIOS CUBIERTA DE CRISTAL CON 1 PATA CORTA

Estructura de 72.2 cm de alto, formada por marco superior con herrajes para conexión de perfiles laterales de aluminio tanto cortos y largos con diseño curvo en el exterior, en la parte superior de cada herraje para conexión un soporte grande de aluminio inyectado en forma ovalada con autoadhesivo transparente para soporte de la cubierta, en la parte inferior cuenta con perforación para sujeción del tornillo de la pata para su fijación, con perfil de aluminio para barra intermedia en forma rectangular, herrajes en forma de cola de pato para soporte de la cubierta y un soporte en forma circular con perforación oval con autoadhesivo transparente en la parte superior, 3 patas fabricadas en perfil de aluminio extruido de 67 cm de alto con diseño elíptico calibre 15, tapa desmontable en uno de sus extremos para su uso como pasacables, tapa plástica con nivelador de altura y 1 pata fabricada en perfil de aluminio extruido de 10.1 cm de alto con diseño elíptico, tapa desmontable en uno de sus extremos para su uso como pasacables, tapa final inferior en hule negro con gomas antiderrapante. Estructura fabricada en aluminio extruido terminado anodizado.



ESTRUCTURA PARA ESCRITORIOS CUBIERTA MELAMINA CON 2 PATA CORTA

Estructura de 72.2 cm de alto, formada por marco superior con herrajes para conexión de perfiles laterales de aluminio tanto cortos y largos con diseño curvo en el exterior, en la parte inferior cuenta con perforación para sujeción del tornillo de la pata para su fijación, con perfil de aluminio para barra intermedia en forma rectangular, herrajes en forma de cola de pato para soporte de la cubierta, 2 patas fabricadas en perfil de aluminio extruido de 67 cm de alto con diseño elíptico calibre 15, tapa desmontable en uno de sus extremos para su uso como pasacables, tapa plástica con nivelador de altura y 2 pata fabricada en perfil de aluminio extruido de 10.1 cm de alto con diseño elíptico, tapa desmontable en uno de sus extremos para su uso como pasacables, tapa final inferior en hule negro con gomas antiderrapante. Estructura fabricada en aluminio extruido terminado anodizado.



ESTRUCTURA PARA ESCRITORIOS CUBIERTA DE CRISTAL CON 2 PATA CORTA

Estructura de 72.2 cm de alto, formada por marco superior con herrajes para conexión de perfiles laterales de aluminio tanto cortos y largos con diseño curvo en el exterior, en la parte superior de cada herraje para conexión un soporte grande de aluminio inyectado en forma ovalada con autoadhesivo transparente para soporte de la cubierta, en la parte inferior cuenta con perforación para sujeción del tornillo de la pata para su fijación, con perfil de aluminio para barra intermedia en forma rectangular, herrajes en forma de cola de pato para soporte de la cubierta y un soporte en forma circular con perforación oval con autoadhesivo transparente en la parte superior, 2 patas fabricadas en perfil de aluminio extruido de 67 cm de alto con diseño elíptico calibre 15, tapa desmontable en uno de sus extremos para su uso como pasacables, tapa plástica con nivelador de altura y 2 patas fabricadas en perfil de aluminio extruido de 10.1 cm de alto con diseño elíptico, tapa desmontable en uno de sus extremos para su uso como pasacables, tapa final inferior en hule negro con gomas antiderrapante. Estructura fabricada en aluminio extruido terminado anodizado.



ESTRUCTURA PARA CREDENZAS PARA ARCHIVERO METÁLICO

Estructura de 72.2 cm de alto, formada por marco superior con herrajes para conexión de perfiles laterales de aluminio tanto cortos y largos con diseño curvo en el exterior, en la parte inferior cuenta con perforación para sujeción del tornillo de la pata para su fijación, herrajes en forma de cola de pato para soporte de la cubierta, 2 patas fabricadas en perfil de aluminio extruido de 67 cm de alto con diseño elíptico calibre 15, tapa desmontable en uno de sus extremos para su uso como pasacables, tapa plástica con nivelador de altura. Estructura en terminado anodizado.



ESTRUCTURA PARA CREDENZAS PARA ARCHIVERO EN MELAMINA

Estructura de 72.2 cm de alto, formada por marco superior con herrajes para conexión de perfiles laterales de aluminio tanto cortos y largos con diseño curvo en el exterior, en la parte inferior cuenta con perforación para sujeción del tornillo de la pata para su fijación, herrajes en forma de cola de pato para soporte de la cubierta, 2 patas fabricadas en perfil de aluminio extruido de 67 cm de alto con diseño elíptico calibre 15, tapa desmontable en uno de sus extremos para su uso como pasacables, tapa plástica con nivelador de altura. Estructura en terminado anodizado.



ESTRUCTURA PARA CREDENZA 4 PATAS

Estructura de 72.2 cm de alto, formada por marco superior con herrajes para conexión de perfiles laterales de aluminio tanto cortos y largos con diseño curvo en el exterior, en la parte inferior cuenta con perforación para sujeción del tornillo de la pata para su fijación, herrajes en forma de cola de pato para soporte de la cubierta, 4 patas fabricadas en perfil de aluminio extruido de 67 cm de alto con diseño elíptico calibre 15, tapa desmontable en uno de sus extremos para su uso como pasacables, tapa plástica con nivelador de altura. Estructura en terminado anodizado.



ESTRUCTURA PARA CREDENZA 4 PATAS CUBIERTA DE CRISTAL

Estructura de 72.2 cm de alto, formada por marco superior con herrajes para conexión de perfiles laterales de aluminio tanto cortos y largos con diseño curvo en el exterior, en la parte superior de cada herraje para conexión un soporte grande de aluminio inyectado en forma ovalada con autoadhesivo transparente para soporte de la cubierta, en la parte inferior cuenta con perforación para sujeción del tornillo de la pata para su fijación, herrajes en forma de cola de pato para soporte de la cubierta y un soporte en forma circular con perforación oval con autoadhesivo transparente en la parte superior, 4 patas fabricadas en perfil de aluminio extruido de 67 cm de alto con diseño elíptico calibre 15, tapa desmontable en uno de sus extremos para su uso como pasacables, tapa plástica con nivelador de altura. Estructura en terminado anodizado.



ESTRUCTURA PARA LATERAL PARA ARCHIVERO METÁLICO IZQUIERDO O DERECHO

Estructura de 72.2 cm de alto, formada por marco superior con herrajes para conexión de perfiles laterales de aluminio tanto cortos y largos con diseño curvo en el exterior, en la parte inferior cuenta con perforación para sujeción del tornillo de la pata para su fijación, herrajes en forma de cola de pato para soporte de la cubierta, 1 pata fabricada en perfil de aluminio extruido de 67 cm de alto con diseño elíptico calibre 15, tapa desmontable en uno de sus extremos para su uso como pasacables, tapa plástica con nivelador de altura. Estructura en terminado anodizado.



ESTRUCTURA PARA LATERAL PARA ARCHIVERO EN MELAMINA IZQUIERDO O DERECHO

Estructura de 72.2 cm de alto, formada por marco superior con herrajes para conexión de perfiles laterales de aluminio tanto cortos y largos con diseño curvo en el exterior, en la parte inferior cuenta con perforación para sujeción del tornillo de la pata para su fijación, herrajes en forma de cola de pato para soporte de la cubierta, 1 pata fabricada en perfil de aluminio extruido de 67 cm de alto con diseño elíptico calibre 15, tapa desmontable en uno de sus extremos para su uso como pasacables, tapa plástica con nivelador de altura. Estructura en terminado anodizado.



ESTRUCTURA PARA LATERAL DE 3 PATAS PARA ARCHIVERO MÓVIL IZQUIERDO O DERECHA

Estructura de 72.2 cm de alto, formada por marco superior con herrajes para conexión de perfiles laterales de aluminio tanto cortos y largos con diseño curvo en el exterior, en la parte inferior cuenta con perforación para sujeción del tornillo de la pata para su fijación, herrajes en forma de cola de pato para soporte de la cubierta, 3 patas fabricadas en perfil de aluminio extruido de 67 cm de alto con diseño elíptico calibre 15, tapa desmontable en uno de sus extremos para su uso como pasacables, tapa plástica con nivelador de altura. Estructura en terminado anodizado.



ESTRUCTURA PARA LATERAL DE 3 PATAS PARA ARCHIVERO MÓVIL IZQUIERDO O DERECHA CON CUBIERTA DE CRISTAL

Estructura de 72.2 cm de alto, formada por marco superior con herrajes para conexión de perfiles laterales de aluminio tanto cortos y largos con diseño curvo en el exterior, en la parte superior de cada herraje para conexión un soporte grande de aluminio inyectado en forma ovalada con autoadhesivo transparente para soporte de la cubierta, en la parte inferior cuenta con perforación para sujeción del tornillo de la pata para su fijación, herrajes en forma de cola de pato para soporte de la cubierta y un soporte en forma circular con perforación oval con autoadhesivo transparente en la parte superior, 3 patas fabricadas en perfil de aluminio extruido de 67 cm de alto con diseño elíptico calibre 15, tapa desmontable en uno de sus extremos para su uso como pasacables, tapa plástica con nivelador de altura. Estructura en terminado anodizado.



ESTRUCTURA PARA PUENTE DE 2 PATAS

Estructura de 72.2 cm de alto, formada por marco superior con herrajes para conexión de perfiles laterales de aluminio tanto cortos y largos con diseño curvo en el exterior, en la parte inferior cuenta con perforación para sujeción del tornillo de la pata para su fijación, herrajes en forma de cola de pato para soporte de la cubierta, 2 patas fabricadas en perfil de aluminio extruido de 67 cm de alto con diseño elíptico calibre 15, tapa desmontable en uno de sus extremos para su uso como pasacables, tapa plástica con nivelador de altura. Estructura en terminado anodizado.



ESTRUCTURA PARA PUENTE DE 2 PATAS CON CUBIERTA DE CRISTAL

Estructura de 72.2 cm de alto, formada por marco superior con herrajes para conexión de perfiles laterales de aluminio tanto cortos y largos con diseño curvo en el exterior, en la parte superior de cada herraje para conexión un soporte grande de aluminio inyectado en forma ovalada con autoadhesivo transparente para soporte de la cubierta, en la parte inferior cuenta con perforación para sujeción del tornillo de la pata para su fijación, herrajes en forma de cola de pato para soporte de la cubierta y un soporte en forma circular con perforación oval con autoadhesivo transparente en la parte superior, 2 patas fabricadas en perfil de aluminio extruido de 67 cm de alto con diseño elíptico calibre 15, tapa desmontable en uno de sus extremos para su uso como pasacables, tapa plástica con nivelador de altura. Estructura en terminado anodizado.



ESTRUCTURA PARA MESA BENCH ESTRUCTURA 4 PATAS PARA 2 USUARIOS

Estructura de 72.2 cm de alto, formada por marco superior con herrajes para conexión de perfiles laterales de aluminio tanto cortos y largos con diseño curvo en el exterior, en la parte inferior cuenta con perforación para sujeción del tornillo de la pata para su fijación, con perfil de aluminio para barra intermedia en forma rectangular, herrajes en forma de cola de pato para soporte de la cubierta, 4 patas fabricadas en perfil de aluminio extruido de 67 cm de alto con diseño elíptico calibre 15, tapa desmontable en uno de sus extremos para su uso como pasacables, tapa plástica con nivelador de altura. Estructura en terminado anodizado.



ESTRUCTURA PARA MESA BENCH ESTRUCTURA 2 PATAS CORTAS PARA 2 USUARIOS

Estructura de 72.2 cm de alto, formada por marco superior con herrajes para conexión de perfiles laterales de aluminio tanto cortos y largos con diseño curvo en el exterior, en la parte inferior cuenta con perforación para sujeción del tornillo de la pata para su fijación, con perfil de aluminio para barra intermedia en forma rectangular, herrajes en forma de cola de pato para soporte de la cubierta, 2 patas fabricadas en perfil de aluminio extruido de 67 cm de alto con diseño elíptico calibre 15, tapa desmontable en uno de sus extremos para su uso como pasacables, tapa plástica con nivelador de altura y 2 patas fabricadas en perfil de aluminio extruido de 10.1 cm de alto con diseño elíptico, tapa desmontable en uno de sus extremos para su uso como pasacables, tapa final inferior en hule negro con gomas antiderrapante. Estructura fabricada en aluminio extruido terminado anodizado.



ESTRUCTURA PARA MESA BENCH ESTRUCTURA 2 PATAS CORTAS CENTRALES PARA 4 USUARIOS

Estructura de 72.2 cm de alto, formada por marco superior con herrajes para conexión de perfiles laterales de aluminio tanto cortos y largos con diseño curvo en el exterior, en la parte inferior cuenta con perforación para sujeción del tornillo de la pata para su fijación, con perfiles de aluminio para barra intermedia en forma rectangular, herrajes en forma de cola de pato para soporte de la cubierta, 4 patas fabricadas en perfil de aluminio extruido de 67 cm de alto con diseño elíptico calibre 15, tapa desmontable en uno de sus extremos para su uso como pasacables, tapa plástica con nivelador de altura y 2 patas fabricadas en perfil de aluminio extruido de 10.1 cm de alto con diseño elíptico, tapa desmontable en uno de sus extremos para su uso como pasacables, tapa final inferior en hule negro con gomas antideslizante. Estructura fabricada en aluminio extruido terminado anodizado.



ESTRUCTURA PARA MESA JUNTAS

Estructura de 119.8 cm de frente x 119.8 de fondo x 72.2 cm de alto, formada por marco superior con herrajes para conexión de perfiles laterales de aluminio tanto cortos y largos con diseño curvo en el exterior, en la parte inferior cuenta con perforación para sujeción del tornillo de la pata para su fijación, con perfil de aluminio para barra intermedia en forma rectangular, herrajes en forma de cola de pato para soporte de la cubierta, 4 patas fabricadas en perfil de aluminio extruido de 67 cm de alto con diseño elíptico calibre 15, tapa desmontable en uno de sus extremos para su uso como pasacables, tapa plástica con nivelador de altura. Estructura en terminado anodizado.



ESTRUCTURA PARA MESA JUNTAS CUBIERTA DE CRISTAL

Estructura de 119.8 cm de frente x 119.8 de fondo x 72.2 cm de alto, formada por marco superior con herrajes para conexión de perfiles laterales de aluminio tanto cortos y largos con diseño curvo en el exterior, en la parte superior de cada herraje para conexión un soporte grande de aluminio inyectado en forma ovalada con autoadhesivo transparente para soporte de la cubierta, en la parte inferior cuenta con perforación para sujeción del tornillo de la pata para su fijación, con perfil de aluminio para barra intermedia en forma rectangular, herrajes en forma de cola de pato para soporte de la cubierta y un soporte en forma circular con perforación oval con autoadhesivo transparente en la parte superior, 4 patas fabricadas en perfil de aluminio extruido de 67 cm de alto con diseño elíptico calibre 15, tapa desmontable en uno de sus extremos para su uso como pasacables, tapa plástica con nivelador de altura. Estructura en terminado anodizado.



ESTRUCTURA PARA MESA JUNTAS

Estructura de 239.8 cm de frente x 119.8 de fondo x 72.2 cm de alto, formada por marco superior con herrajes para conexión de perfiles laterales de aluminio tanto cortos y largos con diseño curvo en el exterior, en la parte inferior cuenta con perforación para sujeción del tornillo de la pata para su fijación, con perfiles de aluminio para barra intermedia en forma rectangular, herrajes en forma de cola de pato para soporte de la cubierta, 6 patas fabricadas en perfil de aluminio extruido de 67 cm de alto con diseño elíptico calibre 15, tapa desmontable en uno de sus extremos para su uso como pasacables, tapa plástica con nivelador de altura. Estructura en terminado anodizado.



ESTRUCTURA PARA MESA JUNTAS CUBIERTA DE CRISTAL

Estructura de 239.8 cm de frente x 119.8 de fondo x 72.2 cm de alto, formada por marco superior con herrajes para conexión de perfiles laterales de aluminio tanto cortos y largos con diseño curvo en el exterior, en la parte superior de cada herraje para conexión un soporte grande de aluminio inyectado en forma ovalada con autoadhesivo transparente para soporte de la cubierta, en la parte inferior cuenta con perforación para sujeción del tornillo de la pata para su fijación, con perfiles de aluminio para barra intermedia en forma rectangular, herrajes en forma de cola de pato para soporte de la cubierta y un soporte en forma circular con perforación oval con autoadhesivo transparente en la parte superior, 6 patas fabricadas en perfil de aluminio extruido de 67 cm de alto con diseño elíptico calibre 15, tapa desmontable en uno de sus extremos para su uso como pasacables, tapa plástica con nivelador de altura. Estructura en terminado anodizado.



ESTRUCTURA PARA MESA JUNTAS

Estructura de 359.8 cm de frente x 119.8 de fondo x 72.2 cm de alto, formada por marco superior con herrajes para conexión de perfiles laterales de aluminio tanto cortos y largos con diseño curvo en el exterior, en la parte inferior cuenta con perforación para sujeción del tornillo de la pata para su fijación, con perfiles de aluminio para barra intermedia en forma rectangular, herrajes en forma de cola de pato para soporte de la cubierta, 6 patas fabricadas en perfil de aluminio extruido de 67 cm de alto con diseño elíptico calibre 15, tapa desmontable en uno de sus extremos para su uso como pasacables, tapa plástica con nivelador de altura. Estructura en terminado anodizado.



ESTRUCTURA PARA MESA JUNTAS CUBIERTA DE CRISTAL

Estructura de 359.8 cm de frente x 119.8 de fondo x 72.2 cm de alto, formada por marco superior con herrajes para conexión de perfiles laterales de aluminio tanto cortos y largos con diseño curvo en el exterior, en la parte superior de cada herraje para conexión un soporte grande de aluminio inyectado en forma ovalada con autoadhesivo transparente para soporte de la cubierta, en la parte inferior cuenta con perforación para sujeción del tornillo de la pata para su fijación, con perfiles de aluminio para barra intermedia en forma rectangular, herrajes en forma de cola de pato para soporte de la cubierta y un soporte en forma circular con perforación oval con autoadhesivo transparente en la parte superior, 6 patas fabricadas en perfil de aluminio extruido de 67 cm de alto con diseño elíptico calibre 15, tapa desmontable en uno de sus extremos para su uso como pasacables, tapa plástica con nivelador de altura. Estructura en terminado anodizado.



ESTRUCTURA PARA MESA ESQUINERA

Estructura de 59.8 cm de frente x 59.8 cm de fondo x 42.2 cm de alto, formada por marco superior con herrajes para conexión de perfiles laterales de aluminio tanto cortos y largos con diseño curvo en el exterior, en la parte inferior cuenta con perforación para sujeción del tornillo de la pata para su fijación, herrajes en forma de cola de pato para soporte de la cubierta, 4 patas fabricadas en perfil de aluminio extruido de 37 cm de alto con diseño elíptico calibre 15, tapa desmontable en uno de sus extremos para su uso como pasacables, tapa plástica con nivelador de altura. Estructura en terminado anodizado.



ESTRUCTURA PARA MESA ESQUINERA CUBIERTA DE CRISTAL

Estructura de 59.8 cm de frente x 59.8 cm de fondo x 42.2 cm de alto, formada por marco superior con herrajes para conexión de perfiles laterales de aluminio tanto cortos y largos con diseño curvo en el exterior, en la parte superior de cada herraje para conexión un soporte grande de aluminio inyectado en forma ovalada con autoadhesivo transparente para soporte de la cubierta, en la parte inferior cuenta con perforación para sujeción del tornillo de la pata para su fijación, herrajes en forma de cola de pato para soporte de la cubierta y un soporte en forma circular con perforación oval con autoadhesivo transparente en la parte superior, 4 patas fabricadas en perfil de aluminio extruido de 37 cm de alto con diseño elíptico calibre 15, tapa desmontable en uno de sus extremos para su uso como pasacables, tapa plástica con nivelador de altura. Estructura en terminado anodizado.



ESTRUCTURA PARA MESA DE CENTRO

Estructura de 109.8 cm de frente x 59.8 cm de fondo x 42.2 cm de alto, formada por marco superior con herrajes para conexión de perfiles laterales de aluminio tanto cortos y largos con diseño curvo en el exterior, en la parte inferior cuenta con perforación para sujeción del tornillo de la pata para su fijación, herrajes en forma de cola de pato para soporte de la cubierta, 4 patas fabricadas en perfil de aluminio extruido de 37 cm de alto con diseño elíptico calibre 15, tapa desmontable en uno de sus extremos para su uso como pasacables, tapa plástica con nivelador de altura. Estructura en terminado anodizado.



ESTRUCTURA PARA MESA DE CENTRO CUBIERTA DE CRISTAL

Estructura de 109.8 cm de frente x 59.8 cm de fondo x 42.2 cm de alto, formada por marco superior con herrajes para conexión de perfiles laterales de aluminio tanto cortos y largos con diseño curvo en el exterior, en la parte superior de cada herraje para conexión un soporte grande de aluminio inyectado en forma ovalada con autoadhesivo transparente para soporte de la cubierta, en la parte inferior cuenta con perforación para sujeción del tornillo de la pata para su fijación, herrajes en forma de cola de pato para soporte de la cubierta y un soporte en forma circular con perforación oval con autoadhesivo transparente en la parte superior, 4 patas fabricadas en perfil de aluminio extruido de 37 cm de alto con diseño elíptico calibre 15, tapa desmontable en uno de sus extremos para su uso como pasacables, tapa plástica con nivelador de altura. Estructura en terminado anodizado.



FALDONES

FALDÓN METÁLICO

Faldón metálico fabricado en lámina de acero calibre 20. Multiperforado a cuadros, terminado en pintura epóxica electrostática en color blanco, gris, negro o rojo.

Herrajes para sujeción de faldón fabricado en inyección de aleación de aluminio con terminado anodizado o blanco, diseño curvo frontal, barrenos superiores para su ensamble a la superficie de trabajo por la contracara por medio de tornillos estándar.

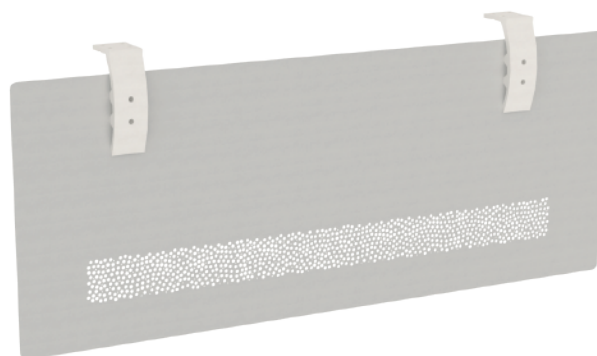
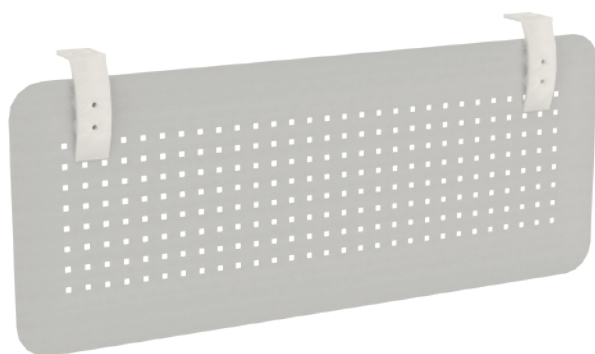
FALDÓN METÁLICO PARA CUBIERTAS DE CRISTAL

Faldón metálico fabricado en lámina de acero calibre 20. Multiperforado a cuadros, terminado en pintura epóxica electrostática en color blanco, gris, negro o rojo.

Herrajes para sujeción de faldón fabricado en inyección de aleación de aluminio con terminado anodizado, blanco o negro, diseño curvo frontal, barrenos superiores para su ensamble al travesaño por medio de herrajes en forma de "L".

FALDÓN METÁLICO

Faldón metálico fabricado en lámina de acero calibre 20. Multiperforado POP con múltiples círculos ubicados en la parte inferior del faldón. Terminado general en pintura epóxica en colores disponibles blanco, gris, negro o rojo. Incluye herrajes para sujeción de faldón suspendido, fabricado en inyección de aleación de aluminio con terminado anodizado, diseño curvo frontal, cuenta con barrenos superiores para su ensamble a la superficie de trabajo por la contracara por medio de tornillos.



CREDENZAS BAJAS

CUERPO

Cuerpo fabricado en tablero independiente de aglomerado de astillas de madera de 28mm y 16mm de espesor respectivamente, con recubrimiento de laminado plástico a baja presión por ambas caras.



CAJÓN

Cajones tipo papelerero, cuenta con cerradura con sistema de bloqueo de todos los cajones, cajón tipo gaveta, en aglomerado melamínico de 16mm de espesor, cara principal con recubrimiento de laminado plástico a baja presión de 16mm de espesor con canto perimetral, con sistema de archivo colgante para folders y correderas embalinadas de extensión completa.



PUERTA METÁLICA

Puertas fabricadas en lámina de acero multiperforado con diseño POP calibre 20 con terminado en pintura epóxica electrostática en color gris, blanco, rojo y negro. Cuentan con cerradura, con sistema de bisagras bidimensional en cada puerta.

PUERTA MELAMÍNICA

Puertas de aglomerado melamínico de 16mm de espesor, su cara principal es de aglomerado melamínico ambas caras de 16mm de espesor. Con sistema de bisagras bidimensional.



JALADERAS

Jaladeras de barra de aluminio anodizado con diseño curvo frontal para agarre con tornillo, terminado en pintura epóxica electrostática color gris, negro, blanco o anodizada.

PATAS

Patatas de 12 cm de altura fabricadas en perfil de aluminio extruido en una sola pieza en forma elíptica, calibre 15, con terminado anodizado color gris o terminado en pintura epóxica color blanco, con tapa plástica, a un costado nivelador de altura, perforaciones para fijarse por medio de tornillos al piso de la credenza.



RODAJAS

Rodajas duales para uso rudo con freno de 60 mm de diámetro, con perforaciones para fijarse por medio de tornillería a la credenza.

ENTREPAÑO METÁLICO

Entrepaño móvil fabricado en lamina de acero multiperforado con diseño POP calibre 20, con terminado en pintura epóxica electrostática en color gris, blanco, rojo y negro.

ENTREPAÑO MELAMÍNICO

Entrepaños fijos de aglomerado melamínico en ambas caras de 16 mm, canto perimetral de polivinilo.



CREDENZAS ALTAS

CUERPO

Cuerpo fabricado en tablero independiente de aglomerado de astillas de madera de 28mm y 16mm de espesor respectivamente, con recubrimiento de laminado plástico a baja presión por ambas caras.



CAJÓN

Cajones tipo papelerero, cuenta con cerradura con sistema de bloqueo de todos los cajones, cajón tipo gaveta, en aglomerado melamínico de 16mm de espesor, cara principal con recubrimiento de laminado plástico a baja presión de 16mm de espesor con canto perimetral, con sistema de archivo colgante para folders y correderas embalinadas de extensión completa.



PUERTA METÁLICA

Puertas fabricadas en lámina de acero multiperforado con diseño POP calibre 20 con terminado en pintura epóxica electrostática en color gris, blanco, rojo y negro. Cuentan con cerradura, con sistema de bisagras bidimensional en cada puerta.



PUERTA MELAMÍNICA

Puertas de aglomerado melamínico de 16mm de espesor, su cara principal es de aglomerado melamínico ambas caras de 16mm de espesor. Con sistema de bisagras bidimensional.



JALADERAS

Jaladeras de barra de aluminio anodizado con diseño curvo frontal para agarre con tornillo, terminado en pintura epóxica electrostática color gris, negro, blanco o anodizada.



PATAS

Patatas de 12 cm de altura fabricadas en perfil de aluminio extruido en una sola pieza en forma elíptica, calibre 15, con terminado anodizado color gris o terminado en pintura epóxica color blanco, con tapa plástica, a un costado nivelador de altura, perforaciones para fijarse por medio de tornillos al piso de la credenza.

ENTREPAÑO METÁLICO

Entrepaño móvil fabricado en lamina de acero multiperforado con diseño POP calibre 20, con terminado en pintura epóxica electrostática en color gris, blanco, rojo y negro.

ENTREPAÑO MELAMÍNICO

Entrepaños fijos de aglomerado melamínico en ambas caras de 16 mm, canto perimetral de polivinilo.



LIBREROS

CUERPO

Cuerpo fabricado en tablero independiente de aglomerado de astillas de madera de 28mm y 16mm de espesor respectivamente, con recubrimiento de laminado plástico a baja presión por ambas caras, con canto perimetral de polivinilo.

GAVETA

Gaveta de archivo horizontal, cuenta con cerradura con sistema de bloqueo de todos los cajones, en aglomerado melamínico de 16mm de espesor, cara principal con recubrimiento de laminado plástico a baja presión de 16mm de espesor con canto perimetral, con sistema de archivo colgante para folders y correderas embalinadas de extensión completa.

PUERTA

Puertas de aglomerado melamínico de 16mm de espesor, su cara principal es de aglomerado melamínico ambas caras de 16mm de espesor. Con sistema de bisagras bidimensional. Con entrepaños móviles de aglomerado melamínico ambas caras de 28 mm de espesor.

JALADERAS

Jaladeras de barra de aluminio anodizado con diseño curvo frontal para agarre con tornillo, terminado en pintura epóxica electroestática color gris, negro, blanco o anodizada.

PATAS

Patatas de 12 cm de altura fabricadas en perfil de aluminio extruido en una sola pieza en forma elíptica, calibre 15, con terminado anodizado color gris o terminado en pintura epóxica color blanco, con tapa plástica, a un costado nivelador de altura, perforaciones para fijarse por medio de tornillos al piso de la credenza.

ENTREPAÑO

Entrepaño móvil de aglomerado melamínico ambas caras de 28 mm de espesor con canto perimetral de polivinilo.

PUERTA DE CRISTAL

Puertas abatibles en cristal esmerilado o natural de 4 mm de espesor, con marco de aluminio, con sistema de bisagras bidimensional.

