

FICHA COMERCIAL MUEBLES

READY®



# ÍNDICE

CUBIERTAS 02

PATAS AJUSTABLES 03

TRAVESAÑOS 04

FALDONES 05

CREDENZAS BAJAS 06

CREDENZAS ALTAS 07

LIBREROS 08



# CUBIERTAS

## MATERIALES

### MELAMINA

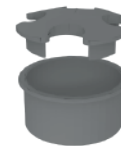
Cubierta fabricada a partir de tablero independiente de aglomerado de astillas de madera de 25mm de espesor. Cubierta con recubrimiento de laminado plástico a baja presión por ambas caras, con cantos de polivinilo.

### LPAP

Cubierta fabricada a partir de tablero independiente de aglomerado de astillas de madera de 25mm de espesor, cubierta con recubrimiento de laminado plástico a alta presión en cara principal y en laminado plástico a baja presión en contracara, con cantos de polivinilo.

### GROOMET

Groomet tapa desmontable en plástico inyectado con diseño de 4 lados cóncavos y 4 lados convexos para protección y organización de los cables diámetro 70mm con logotipo en bajorrelieve.



### PLACA DE UNIÓN

Placa de unión entre cubiertas de acero calibre 14, con perforaciones y tornillos para fijación.



## COLORES



## TIPOS DE CUBIERTAS



RECTANGULAR

# PATAS AJUSTABLES

## PATAS AJUSTABLES PARA ESCRITORIO

2 Patas ajustables para escritorio en terminado color blanco, formando dos triángulos isósceles a nivel de cubierta logrando cambiar el ángulo y la ubicación para ajustarse a diferentes medidas de cubiertas, se compone de la unión de 1 herraje de ZAMAC central, dos travesaños rectangulares de acero calibre 14 en la parte superior de cada uno una placa de acero calibre 14 con perforaciones para fijar la cubierta con tornillos, herraje de ZAMAC en forma triangular que une a largueros por medio de tornillería, 2 largueros fabricados en acero calibre 14 de 675 mm de altura en forma de prisma triangular irregular en la parte inferior cuenta con un tapón plástico para recibir regatón plástico.



---

## PATA AJUSTABLE PARA LATERAL

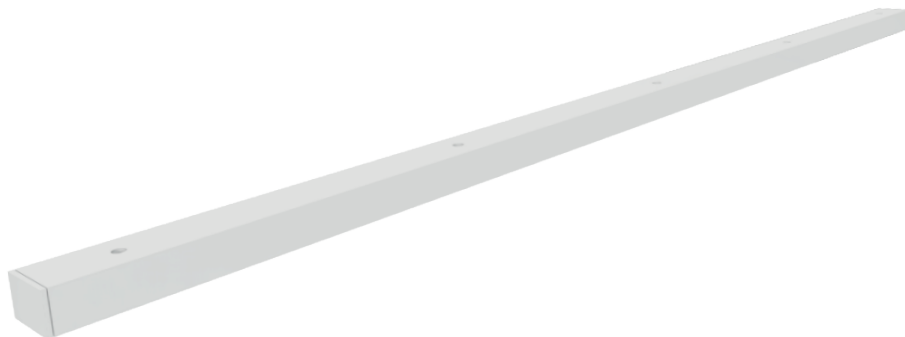
Pata ajustable para lateral terminado en color blanco, formando dos triángulos isósceles a nivel de cubierta logrando cambiar el ángulo y la ubicación para ajustarse a diferentes medidas de cubiertas, se compone de la unión de 1 herraje de ZAMAC, dos travesaños rectangulares de acero calibre 14 en la parte superior de cada uno una placa de acero calibre 14 con perforaciones para fijar la cubierta con tornillos, herraje de ZAMAC en forma triangular que une a largueros por medio de tornillería, 2 largueros fabricados en acero calibre 14 de 675 mm de altura en forma de prisma triangular irregular en la parte inferior cuenta con un tapón plástico para recibir regatón plástico.



# TRAVESAÑOS

## TRAVESAÑO HORIZONTAL 110 CM PARA ESTRUCTURA DE ESCRITORIO

Travesaño horizontal fabricado a partir de perfil tubular de acero rectangular calibre 14 de 110 cm de largo, con terminado en pintura epóxica color blanco, en cada extremo cuenta con tapones plásticos decorativos en color blanco.



---

## TRAVESAÑO HORIZONTAL 160 CM PARA ESTRUCTURA DE ESCRITORIO.

Travesaño horizontal fabricado a partir de perfil tubular de acero rectangular calibre 14 de 160 cm de largo, con terminado en pintura epóxica color blanco, en cada extremo cuenta con tapones plásticos decorativos en color blanco.



# FALDONES

## FALDÓN MELAMÍNICO

Cuerpo fabricado en tablero independiente de aglomerado de astillas de madera de 16mm de espesor respectivamente, con recubrimiento de laminado plástico a baja presión por ambas caras, con cantos de polivinilo. Cuenta con dos herrajes en forma de "L", terminado negro texturizado, para unión a la cubierta del escritorio por medio de tornillería tipo allen.

## FALDÓN METÁLICO

Cuerpo fabricado en lámina calibre 20, estampado PLUG con diseño circular en el parte inferior, terminado en pintura epóxica electrostática. Cuenta con dos herrajes en forma de "L", terminado negro texturizado, para unión a la cubierta del escritorio por medio de tornillería tipo allen.



# CREDENZAS BAJAS

## CUERPO

Cuerpo fabricado en tablero independiente de aglomerado de astillas de madera de 28mm y 16mm de espesor respectivamente, con recubrimiento de laminado plástico a baja presión por ambas caras.



## CAJÓN

Cajones tipo papelerero, cuenta con cerradura con sistema de bloqueo de todos los cajones, cajón tipo gaveta, en aglomerado melamínico de 16mm de espesor, cara principal con recubrimiento de laminado plástico a baja presión de 16mm de espesor con canto perimetral, con sistema de archivo colgante para folders y correderas embalinadas de extensión completa.



## PUERTA METÁLICA

Puertas fabricadas en lámina de acero multiperforado con diseño PLUG calibre 20 con terminado en pintura epóxica electrostática en color gris, blanco, rojo y negro. Cuentan con cerradura, con sistema de bisagras bidimensional en cada puerta.



## PUERTA MELAMÍNICA

Puertas de aglomerado melamínico de 16mm de espesor, su cara principal es de aglomerado melamínico ambas caras de 16mm de espesor. Con sistema de bisagras bidimensional.



## JALADERAS

Jaladeras de barra de aluminio anodizado con diseño curvo frontal para agarre con tornillo, terminado en pintura epóxica electroestática color gris, negro, blanco o anodizada.



## PATAS

Pata corta está fabricada en acero calibre 14, 12 cm de altura en forma de prisma triangular irregular, en la parte inferior cuenta con un tapón plástico para recibir regatón plástico, base superior metálica con perforaciones para fijarse por medio de tornillos al piso de la credenza.



## RODAJAS

Rodajas duales para uso rudo con freno de 60 mm de diámetro, con perforaciones para fijarse por medio de tornillería a la credenza.

## ENTREPAÑO METÁLICO

Entrepaño móvil fabricado en lamina de acero multiperforado con diseño PLUG calibre 20, con terminado en pintura epóxica electrostática en color gris, blanco, rojo y negro.



## ENTREPAÑO MELAMÍNICO

Entrepaños fijos de aglomerado melamínico en ambas caras de 16 mm, canto perimetral de polivinilo.



# CREDENZAS ALTAS

## CUERPO

Cuerpo fabricado en tablero independiente de aglomerado de astillas de madera de 28mm y 16mm de espesor respectivamente, con recubrimiento de laminado plástico a baja presión por ambas caras.

## CAJÓN

Cajones tipo papelerero, cuenta con cerradura con sistema de bloqueo de todos los cajones, cajón tipo gaveta, en aglomerado melamínico de 16mm de espesor, cara principal con recubrimiento de laminado plástico a baja presión de 16mm de espesor con canto perimetral, con sistema de archivo colgante para folders y correderas embalinadas de extensión completa.

## PUERTA METÁLICA

Puertas fabricadas en lámina de acero multiperforado con diseño PLUG calibre 20 con terminado en pintura epóxica electrostática en color gris, blanco, rojo y negro. Cuentan con cerradura, con sistema de bisagras bidimensional en cada puerta.

## PUERTA MELAMÍNICA

Puertas de aglomerado melamínico de 16mm de espesor, su cara principal es de aglomerado melamínico ambas caras de 16mm de espesor. Con sistema de bisagras bidimensional.

## JALADERAS

Jaladeras de barra de aluminio anodizado con diseño curvo frontal para agarre con tornillo, terminado en pintura epóxica electrostática color gris, negro, blanco o anodizada.

## PATAS

Pata corta está fabricada en acero calibre 14 de 12 cm de altura en forma de prisma triangular irregular en la parte inferior cuenta con un tapón plástico para recibir regatón plástico, base superior metálica con perforaciones para fijarse por medio de tornillos al piso del librero.

## ENTREPAÑO METÁLICO

Entrepaño móvil fabricado en lamina de acero multiperforado con diseño PLUG calibre 20, con terminado en pintura epóxica electrostática en color gris, blanco, rojo y negro.

## ENTREPAÑO MELAMÍNICO

Entrepaños fijos de aglomerado melamínico en ambas caras de 16 mm, canto perimetral de polivinilo.





# LIBREROS

## CUERPO

Cuerpo fabricado en tablero independiente de aglomerado de astillas de madera de 28mm y 16mm de espesor respectivamente, con recubrimiento de laminado plástico a baja presión por ambas caras, con canto perimetral de polivinilo.

## GAVETA

Gaveta de archivo horizontal, cuenta con cerradura con sistema de bloqueo de todos los cajones, en aglomerado melamínico de 16mm de espesor, cara principal con recubrimiento de laminado plástico a baja presión de 16mm de espesor con canto perimetral, con sistema de archivo colgante para folders y correderas embalinadas de extensión completa.

## PUERTA

Puertas de aglomerado melamínico de 16mm de espesor, su cara principal es de aglomerado melamínico ambas caras de 16mm de espesor. Con sistema de bisagras bidimensional. Con entrepaños móviles de aglomerado melamínico ambas caras de 28 mm de espesor.

## JALADERAS

Jaladeras de barra de aluminio anodizado con diseño curvo frontal para agarre con tornillo, terminado en pintura epóxica electrostática color gris, negro, blanco o anodizada.

## PATAS

Pata corta está fabricada en acero calibre 14 de 12 cm de altura en forma de prisma triangular irregular en la parte inferior cuenta con un tapón plástico para recibir regatón plástico, base superior metálica con perforaciones para fijarse por medio de tornillos al piso del librero.

## ENTREPAÑO

Entrepaño móvil de aglomerado melamínico ambas caras de 28 mm de espesor con canto perimetral de polivinilo.

## PUERTA DE CRISTAL

Puertas abatibles en cristal esmerilado o natural de 4 mm de espesor, con marco de aluminio, con sistema de bisagras bidimensional.

