

FICHA COMERCIAL MUEBLES URBANIA®



ÍNDICE

CUBIERTAS 02

PATAS 03

TRAVESAÑOS 04

REFUERZOS 04

COMPLEMENTOS 05

MAMPARAS 06

FALDONES 06

CREDENZAS 07

LIBREROS 08



CUBIERTAS

MATERIALES

MELAMINA

Cubierta fabricada a partir de tablero independiente de aglomerado de astillas de madera de 19mm de espesor, con recubrimiento de laminado plástico a baja presión por ambas caras, con cantos de polivinilo.

LPAP

Cubierta fabricada a partir de tablero independiente de aglomerado de astillas de madera de 19mm de espesor, cubierta con recubrimiento de laminado plástico a alta presión por ambas caras, con cantos de polivinilo.

CRISTAL

Cubierta de cristal inastillable en color blanco, negro, rojo o esmerilado de 9 mm.

MDF/LPAP

Cubierta en cascada invertida fabricada a partir de tablero independiente de MDF de 25mm de espesor, cubierta con recubrimiento de laminado plástico a alta presión en cara principal y en laminado plástico a baja presión en contracara, con cantos de polivinilo.

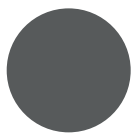
GROOMET

Accesorio rectangular (groomet) de plástico con pestaña para protección.

COLORES



TIPOS DE CUBIERTAS



CIRCULAR



TRAPEZOIDAL



CUADRADA



BALA



GOTA



RECTANGULAR

PATAS

PATA FINAL

Estructura formada por patas con diseño moderno fabricadas en aluminio en color negro texturizado o acero cromado, con nivelador ajustable de altura, con perforaciones para fijarse a la cubierta por medio de pijas, ensambladas por barras de unión.



PATA INTERMEDIA

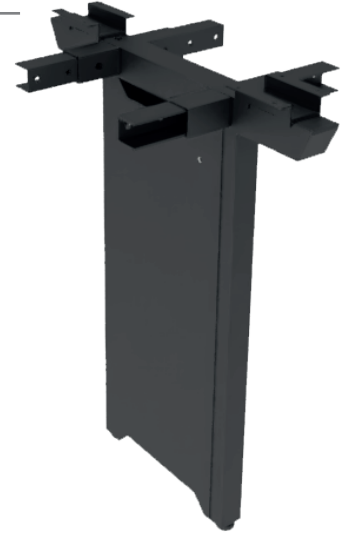
Patatas intermedias para cubiertas con diseño rectangular, con preparación interna para cableado y regatón nivelador de altura. Fabricada en lámina de acero con terminado en pintura epóxica color negro texturizado. Se fijan con tornillería mediante herrajes dobles y herraje central para soporte de cubiertas.

PATA CORTA

Pata corta sobre credenza para soportar cubiertas, fabricada en acero terminado en color negro texturizado o acero cromado, refuerzo para fijación en las cubiertas con tornillería allen y pijas.

PATA INTERMEDIA PARA MESAS DE JUNTAS

Estructuras intermedias formadas por patas con diseño moderno fabricadas en aluminio en color negro texturizado o acero cromado, con nivelador ajustable de altura, ensambladas por barras de unión.



TRAVESAÑOS REFUERZOS

REFUERZO

Par de refuerzo a partir de perfil de aluminio extruido con terminado en pintura epóxica color negro texturizado cuenta a los extremos con tapones plásticos de ensamble a presión.

HERRAJE PARA SOPORTE DE CUBIERTA

Herrajes para soporte de cubiertas inyectado en plástico color negro, cuenta con perforaciones para fijarse a cubierta y travesaño.



TRAVESAÑO SENCILLO

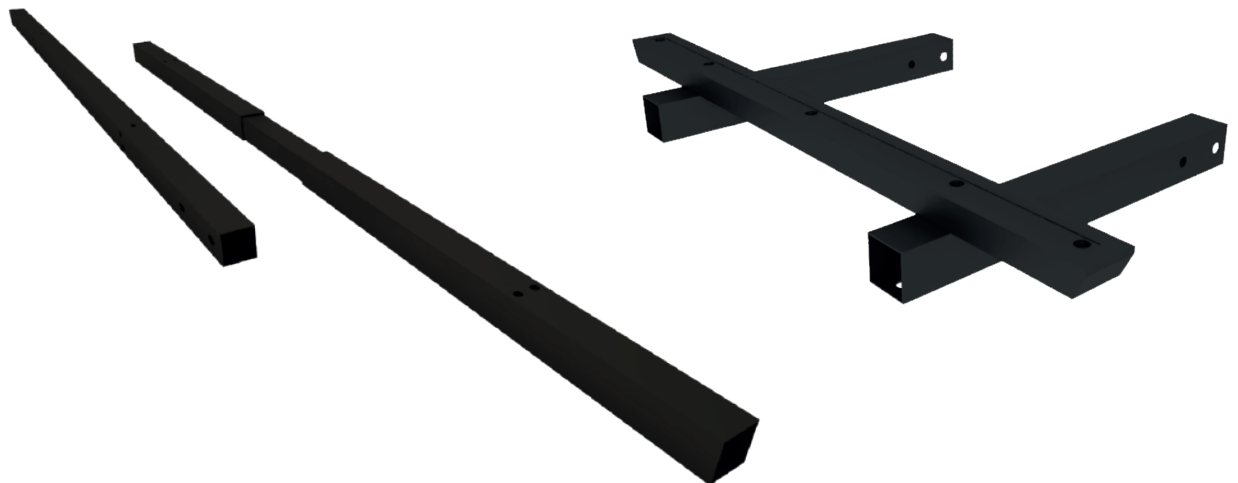
Travesaño para cubierta, fabricado a partir de perfil tubular de acero cuadrado con terminado en pintura epóxica color negro texturizado.

TRAVESAÑO AJUSTABLE

Travesaño ajustable para cubierta, fabricado a partir de perfil tubular de acero cuadrado con terminado en pintura epóxica color negro texturizado.

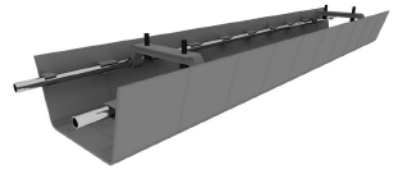
EXTENSIÓN

Extensión para soporte de cubierta con travesaños, cada uno fabricado a partir de perfil tubular de acero cuadrado con terminado en pintura epóxica color negro texturizado, con tapones plásticos y refuerzo para soporte de cubierta.



TRABE PASACABLES

Canal para cableado bajo cubierta, en forma de canastilla fabricada en plástico color gris claro conformado por piezas unidas entre sí por varillas y unidos al travesaño con fijadores plásticos por medio de tornillos allen, tuercas y pija de cruz.



COLUMNA PASACABLES

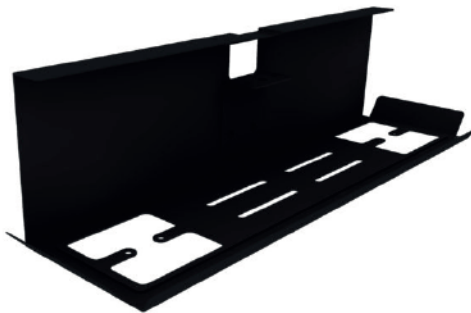
Columna pasacables bajo cubierta, fabricada en material plástico en color transparente, fijación con tornillos, tuercas y pijas.

CHAROLA BAJO CUBIERTA PARA CABLEADO

Bandeja para cableado en cubierta, fabricado en calibre 14, con terminado en pintura epóxica color negro texturizado, cuenta con troquelado para recibir columna pasacables (opcional).

CHAROLA BAJO CUBIERTA PARA CABLEADO

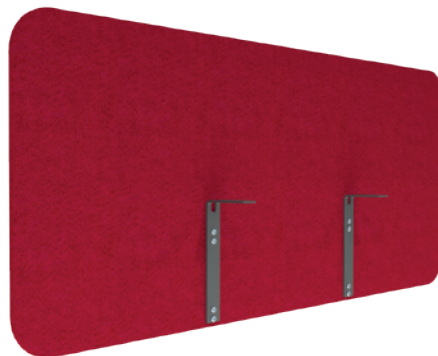
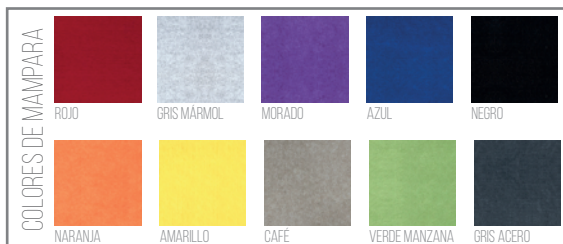
Bandeja para cableado en cubierta, fabricado en calibre 14, con terminado en pintura epóxica color negro texturizado, cuenta con troquelado para recibir columna pasacables (opcional), herraje de sujeción de forma de "L".



FALDONES MAMPARAS

MAMPARA

Mampara de panel acústico de 9mm de espesor, fabricado 100% de fibras PET y una composición del 50% de material reciclado, cuenta con propiedades ignífugas, absorción del sonido, aislación térmica, transpirable. Cuenta con dos herrajes en forma de "L", terminado negro texturizado, para unión a la cubierta del escritorio por medio de tornillería tipo allen.

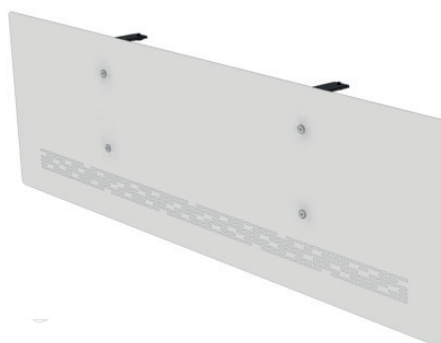
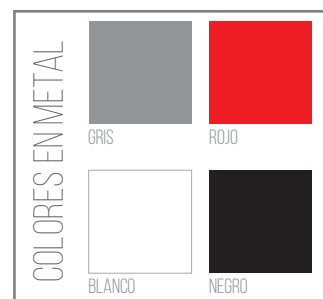


FALDÓN MELAMÍNICO

Cuerpo fabricado en tablero independiente de aglomerado de astillas de madera de 16mm de espesor respectivamente, con recubrimiento de laminado plástico a baja presión por ambas caras, con cantos de polivinilo. Cuenta con dos herrajes en forma de "L", terminado negro texturizado, para unión a la cubierta del escritorio por medio de tornillería tipo allen.

FALDÓN METÁLICO

Cuerpo fabricado en lámina calibre 20 con troquelado BEAT, terminado en pintura epóxica, electrostática. Cuenta con dos herrajes en forma de "L", terminado negro texturizado, para unión a la cubierta del escritorio por medio de tornillería tipo allen.



CREDENZAS

CUERPO

Cuerpo fabricado en tablero independiente de aglomerado de astillas de madera de 28mm y 16mm de espesor respectivamente, con recubrimiento de laminado plástico a baja presión por ambas caras.



CAJÓN

Cajones tipo papelerero, cuenta con cerradura con sistema de bloqueo de todos los cajones, cajón tipo gaveta, en aglomerado melamínico de 16mm de espesor, cara principal con recubrimiento de laminado plástico a baja presión de 16mm de espesor con canto perimetral, con sistema de archivo colgante para folders y correderas embalinadas de extensión completa.



PUERTA METÁLICA

Puertas fabricadas en lámina de acero multiperforado con diseño BEAT calibre 20 con terminado en pintura epóxica electrostática en color gris, blanco, rojo y negro. Cuentan con cerradura, con sistema de bisagras bidimensional en cada puerta.

PUERTA MELAMÍNICA

Puertas de aglomerado melamínico de 16mm de espesor, su cara principal es de aglomerado melamínico ambas caras de 16mm de espesor. Con sistema de bisagras bidimensional.

JALADERAS

Jaladeras de barra de aluminio anodizado con diseño curvo frontal para agarre con tornillo, terminado en pintura epóxica electrostática color gris, negro, blanco o anodizada.



PATAS

Patas metálicas calibre 16 con terminado en pintura epóxica electrostática color negro o cromado, con perforaciones para fijarse por medio de tornillería a la credenza.

RODAJAS

Rodajas duales para uso rudo con freno de 60 mm de diámetro, con perforaciones para fijarse por medio de tornillería a la credenza.



ENTREPAÑO

Entrepaño móvil fabricado en lamina de acero multiperforado con diseño BEAT calibre 20, con terminado en pintura epóxica electrostática en color gris, blanco, rojo y negro.



LIBREROS

CUERPO

Cuerpo fabricado en tablero independiente de aglomerado de astillas de madera de 28mm y 16mm de espesor respectivamente, con recubrimiento de laminado plástico a baja presión por ambas caras, con canto perimetral de polivinilo.

GAVETA

Gaveta de archivo horizontal, cuenta con cerradura con sistema de bloqueo de todos los cajones, en aglomerado melamínico de 16mm de espesor, cara principal con recubrimiento de laminado plástico a baja presión de 16mm de espesor con canto perimetral, con sistema de archivo colgante para folders y correderas embalinadas de extensión completa.

PUERTA

Puertas de aglomerado melamínico de 16mm de espesor, su cara principal es de aglomerado melamínico ambas caras de 16mm de espesor. Con sistema de bisagras bidimensional. Con entrepaños móviles de aglomerado melamínico ambas caras de 28 mm de espesor.

JALADERAS

Jaladeras de barra de aluminio anodizado con diseño curvo frontal para agarre con tornillo, terminado en pintura epóxica electrostática color gris, negro, blanco o anodizada.

PATAS

Patatas metálicas calibre 16 con terminado en pintura epóxica electrostática color negro o cromado, con perforaciones para fijarse por medio de tornillería.

ENTREPAÑO

Entrepaño móvil fabricado en lamina de acero multiperforado con diseño BEAT calibre 20, con terminado en pintura epóxica electrostática en color gris, blanco, rojo y negro.

PUERTA DE CRISTAL

Puertas abatibles en cristal esmerilado o natural de 4 mm de espesor, con marco de aluminio, con sistema de bisagras bidimensional.

PANTALLA METÁLICA

Pantalla metálica fabricada en lámina de acero multiperforado con diseño BEAT calibre 20, con terminado en pintura epóxica electrostática en color gris, blanco, rojo y negro, con tres pestañas para su fijación al cuerpo del librero.

CAJÓN

Cajones tipo papelerero, cuenta con cerradura con sistema de bloqueo de todos los cajones, cajón tipo gaveta, en aglomerado melamínico de 16mm de espesor, cara principal con recubrimiento de laminado plástico a baja presión de 16mm de espesor con canto perimetral, con sistema de archivo colgante para folders y correderas embalinadas de extensión completa.

