

# FICHA COMERCIAL MUEBLES V60<sup>®</sup>





# ÍNDICE

CUBIERTAS	02
MAMPARAS	03
PANELES	06
GABINETES	08
POSTES Y HERRAJES PARA POSTES	10



# CUBIERTAS

## MATERIALES

### MELAMINA

Cubierta fabricada a partir de tablero independiente de aglomerado de astillas de madera de 25mm de espesor. Cubierta con recubrimiento de laminado plástico a baja presión por ambas caras, con cantos de polivinilo.

### LPAP

Cubierta fabricada a partir de tablero independiente de aglomerado de astillas de madera de 25mm de espesor, cubierta con recubrimiento de laminado plástico a alta presión en cara principal y en laminado plástico a baja presión en contracara, con cantos de polivinilo.

### GROMMET

Grommet tapa desmontable en plástico inyectado con diseño de 4 lados cóncavos y 4 lados convexos para protección y organización de los cables diámetro 70mm con logotipo en bajorrelieve.



## COLORES



## TIPOS DE CUBIERTAS



TRANSACCION



TRABAJO



TRABAJO  
P/MAMPARA 120°



CONECTOR



LATERAL



CONECTOR TIPO GOTA



MODULAR



ESQUINERA



ERGONOMICA EN "L"



ERGONOMICA EN "L"



PARA ESCRITORIO  
ERGONOMICA EN "L"



GOTA



CIRCULO LATERAL



ERGONOMICA EN "L"

## MAMPARA INTERMEDIA

### PERFILES

Perfiles verticales laterales con rieles a ambos lados de la mampara y a todo lo alto para ensamble y fijación de ménsulas soporta-cubiertas y ménsulas para soporte de repisas y gabinetes colgantes opcionales; con perforaciones ovales a altura de zoclo inferior y de ducto intermedio para el paso de cableado. Con elemento final en la parte inferior unido al zoclo en aleación de zamac color aluminio, regatones plásticos con diseño estriado, base antiderrapante.

Con sistema de unión entre sí y con postes estructurales por medio de conectores ubicados en la parte externa de cada poste, fabricados en aleación de zamac.

Perfil horizontal superior con elemento final a ambos lados, fabricado en aleación de zamac color aluminio, con tapa abatible en plástico inyectado color gris.

### ZOCLO/DUCTO

Zoclo inferior y ducto intermedio cada uno de 12 cm de alto, con troqueles de forma oval para manejo de cableado. Cuentan con tapas abatibles hacia arriba por ambos lados de la mampara, con sistema de fijación de tapa en posición abierta para uso práctico y acomodo del cableado. Accesorios internos colgantes y deslizables a lo largo del zoclo y ducto, manejador para cables fabricados en polipropileno flexible, con espacios para organización y aislamiento de cableado eléctrico, voz y datos.

### PANEL SUPERIOR (VER PAGS. 06-08)

### PANEL INFERIOR (VER PAGS. 06-08)

Todos los perfiles con nervaduras de refuerzo y diversos canales para su ensamble y armado con las diferentes piezas de la mampara.

Perfiles de aluminio extruido con terminado final anodizado.

Todos los ensambles de la mampara con sistema a presión y/o tornillo auto roscable.

### VARIANTES EN ALTURA Y FRENTE

<p>ALTURA</p> <p>110CM, 130CM, 150CM, 170CM.</p>	<p>ALTURA</p> <p>190CM Y 210CM.</p>
<p>FRENTE:</p> <p>40CM, 60CM, 70CM, 80CM, 90CM, 100CM Y 120 CM.</p>	<p>FRENTE:</p> <p>40CM, 60CM, 70CM, 80CM, 90CM Y 100CM.</p>





# MAMPARAS

## MAMPARA FINAL

### PERFILES

Perfiles verticales laterales con rieles a ambos lados de la mampara y a todo lo alto para ensamble y fijación de ménsulas soporta-cubiertas y ménsulas para soporte de repisas y gabinetes colgantes opcionales; con perforaciones ovales a altura de zoclo inferior y de ducto intermedio para el paso de cableado. Con elemento final en la parte inferior unido al zoclo en aleación de zamac color aluminio, regatones plásticos con diseño estriado, base antiderrapante.

Con sistema de unión con postes estructurales por medio de conectores ubicados en la parte externa de un poste, fabricado en aleación de zamac, cuenta con una perforación para fijarse al perfil vertical por medio de opresor, clips unidos uno encima de otro en posición inversa sin necesidad de herramienta. Y en la parte externa del otro poste cuenta con accesorio rectangular en polipropileno con diseño estriado, que ensambla en el perfil para vista final, en color negro o gris.

Perfil horizontal superior con elemento final a ambos lados, fabricado en aleación de zamac color aluminio, con tapa abatible en plástico inyectado color gris.

### ZOCLO/DUCTO

Zoclo inferior y ducto intermedio cada uno de 12 cm de alto, con troqueles de forma oval para manejo de cableado. Cuentan con tapas abatibles hacia arriba por ambos lados de la mampara, con sistema de fijación de tapa en posición abierta para uso práctico y acomodo del cableado. Con accesorios internos colgantes y deslizables a lo largo del zoclo y ducto, manejador para cables fabricados en polipropileno flexible, con espacios para organización y aislamiento de cableado eléctrico, voz y datos.

### PANEL SUPERIOR (VER PAGS. 06-08)

### PANEL INFERIOR (VER PAGS. 06-08)

Todos los perfiles con nervaduras de refuerzo y diversos canales para su ensamble y armado con las diferentes piezas de la mampara.

Perfiles de aluminio extruido con terminado final anodizado.

Todos los ensambles de la mampara con sistema a presión y/o tornillo auto roscable.

### VARIANTES EN ALTURA Y FRENTE

ALTURA 110CM, 130CM, 150CM, 170CM.	ALTURA 190CM Y 210CM.
FRENTE: 40CM, 60CM, 70CM, 80CM, 90CM, 100CM Y 120 CM.	FRENTE: 40CM, 60CM, 70CM, 80CM, 90CM Y 100CM.



# MAMPARAS

## MAMPARA INDEPENDIENTE

### PERFILES

Perfiles verticales laterales con rieles a ambos lados de la mampara y a todo lo alto para ensamble y fijación de ménsulas soporta-cubiertas y ménsulas para soporte de repisas y gabinetes colgantes opcionales; con perforaciones ovales a altura de zoclo inferior y de ducto intermedio para el paso de cableado. Con elemento final en la parte inferior unido al zoclo fabricado en aleación de zamac color aluminio, regatones plásticos con diseño estriado, base antiderrapante.

Sin sistema de unión entre sí, ni con postes estructurales, en la parte externa cada poste cuenta con accesorio rectangular en polipropileno con diseño estriado, que ensambla en el perfil para vista final, en color negro o gris.

Perfil horizontal superior con elemento final a ambos lados, fabricado en aleación de zamac color aluminio, con tapa abatible en plástico inyectado color gris

### ZOCLO/DUCTO

Zoclo inferior y ducto intermedio cada uno de 12 cm de alto, con troqueles de forma oval para manejo de cableado. Cuentan con tapas abatibles hacia arriba por ambos lados de la mampara, con sistema de fijación de tapa en posición abierta para uso práctico y acomodo del cableado. Con accesorios internos colgantes y deslizables a lo largo del zoclo y ducto, manejador para cables fabricados en polipropileno flexible, con espacios para organización y aislamiento de cableado eléctrico, voz y datos.

### PANEL SUPERIOR (VER PAGS. 06-08)

### PANEL INFERIOR (VER PAGS. 06-08)

Todos los perfiles con nervaduras de refuerzo y diversos canales para su ensamble y armado con las diferentes piezas de la mampara. Perfiles de aluminio extruido con terminado final anodizado. Todos los ensambles de la mampara con sistema a presión y/o tornillo auto roscable.

### VARIANTES EN ALTURA Y FRENTE

ALTURA 110CM, 130CM, 150CM, 170CM.	ALTURA 190CM Y 210CM.
FRENTE: 40CM, 60CM, 70CM, 80CM, 90CM, 100CM Y 120 CM.	FRENTE: 40CM, 60CM, 70CM, 80CM, 90CM Y 100CM.





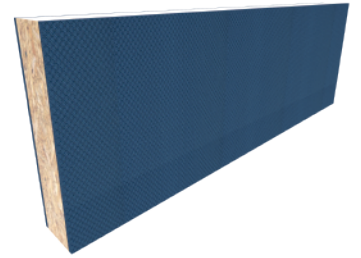
# PANELES

## PANEL TAPIZADO

INFERIOR: GRUPO 1, 2 Y 3.

Panel inferior tapizado de 60 cm de alto

Panel fabricado con bastidor interno en aglomerado melamínico, con ducto vertical central para cableado interno e intercomunicación entre zoclo inferior y ducto intermedio, con vistas laterales en tablero de mdf natural con terminado final tapizadas en tela 100% poliéster.



SUPERIOR: GRUPO 1, 2 Y 3.

Panel fabricado con bastidor interno en aglomerado melamínico, con vistas laterales en tablero de mdf natural con terminado final tapizadas en tela 100% poliéster.

VARIANTES DE ALTURA:

Panel superior grupo 1,2,3: 20cm, 40 cm de altura.

## PANEL MELAMÍNICO.

INFERIOR GRUPO 1, 2 Y 3.

### COLORES DE LÍNEA

Panel melamínico inferior de 60 cm de alto

Panel fabricado con bastidor interno en aglomerado melamínico, con ducto vertical central para cableado interno e intercomunicación entre zoclo inferior y ducto intermedio, con vistas laterales en tablero de mdf en color blanco, gris claro o negro.

### VARIANTE CUANDO LOS COLORES NO SON DE LÍNEA

Panel melamínico inferior de 60 cm de alto

Panel fabricado con bastidor interno en aglomerado melamínico, con ducto vertical central para cableado interno e intercomunicación entre zoclo inferior y ducto intermedio, con vistas laterales en tablero de aglomerado melamínico.



SUPERIOR: GRUPO 1, 2 Y 3.

### COLORES DE LÍNEA

Panel fabricado con bastidor interno en aglomerado melamínico, con vistas laterales en tablero de mdf en color blanco, gris claro o negro.

### VARIANTE CUANDO LOS COLORES NO SON DE LÍNEA

Panel fabricado con bastidor interno en aglomerado melamínico, con vistas laterales en tablero de aglomerado melamínico a dos caras.

VARIANTES DE ALTURA:

Panel superior grupo 1,2,3: 20cm, 40 cm de altura.



# PANELES

## PANEL METÁLICO.

### INFERIOR: GRUPO 2 Y 3.

Panel metálico inferior de 60 cm de alto

Panel fabricado con bastidor interno en aglomerado melamínico, con ducto vertical central para cableado interno e intercomunicación entre zoclo inferior y ducto intermedio, con vistas laterales de lámina de acero calibre 20 con diseño multiperforado a base de cuadrados, con terminado en pintura epóxica electrostática horneada.



### SUPERIOR: GRUPO 3.

Panel fabricado con bastidor interno en aglomerado melamínico, con vistas laterales de lámina de acero calibre 20 con diseño multiperforado a base de cuadrados, con terminado en pintura epóxica electrostática horneada.

#### VARIANTES DE ALTURA:

Panel superior grupo 3: 20cm, 40 cm de altura.

## PANEL ACÚSTICO.

### INFERIOR: GRUPO 3.

Panel acústico inferior de 60 cm de alto.

Panel fabricado con bastidor interno en aglomerado melamínico, con ducto vertical central para cableado interno e intercomunicación entre zoclo inferior y ducto intermedio, con vistas laterales en panel acústico de 9mm de espesor, fabricado 100% de fibras PET y una composición del 50% de material reciclado, cuenta con propiedades ignífugas, absorción del sonido, aislación térmica, transpirable.



### SUPERIOR: GRUPO 3.

Panel fabricado con bastidor interno en aglomerado melamínico, con vistas laterales en panel acústico de 9mm de espesor, fabricado 100% de fibras PET y una composición del 50% de material reciclado, cuenta con propiedades ignífugas, absorción del sonido, aislación térmica, transpirable.

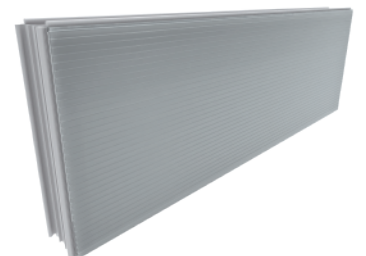
#### VARIANTES DE ALTURA:

Panel superior grupo 3: 20cm, 40 cm de altura.

## PANEL POLICARBONATO

### SUPERIOR: GRUPO 1, 2 Y 3.

Ventana con vistas laterales de policarbonato de 4mm de espesor. Cuenta con accesorio interno en PVC flexible con diseño que ensambla en los perfiles de lascaras internas y funciona como acabado final de la ventana.



#### VARIANTES DE ALTURA:

Panel superior grupo 1,2,3: 20cm, 40 cm de altura.



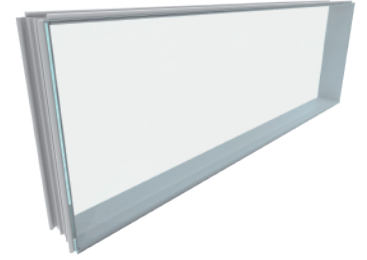
## PANEL CRISTAL NATURAL.

SUPERIOR: GRUPO 1, 2 Y 3.

Ventana con vistas laterales de cristal natural de 4mm de espesor. Cuenta con accesorio interno en PVC flexible con diseño que ensambla en los perfiles de las caras internas y funciona como acabado final de la ventana.

VARIANTES DE ALTURA:

Panel superior grupo 1,2,3: 20cm, 40 cm de altura.



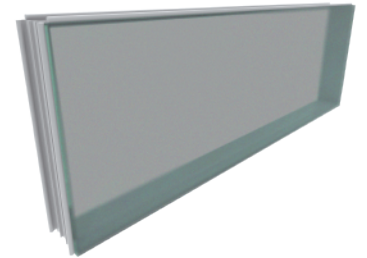
## PANEL CRISTAL ESMERILADO.

SUPERIOR: GRUPO 2 Y 3.

Ventana con vistas laterales de cristal esmerilado de 4mm de espesor. Cuenta con accesorio interno en PVC flexible con diseño que ensambla en los perfiles de las caras internas y funciona como acabado final de la ventana.

VARIANTES DE ALTURA:

Panel superior grupo 2,3: 20cm, 40 cm de altura



## PUERTA EN CRISTAL TRANSPARENTE

Sistema de mamparas con posibilidad de instalar puerta abatible para privados. Puerta fabricada con perfil perimetral de aluminio extruido con terminado final en anodizado. Puerta con tambor perimetral en aglomerado melaminico y centro en cristal transparente o esmerilado de 7mm de espesor, sujeto con perfil perimetral de aluminio extruido con diseño curvo. Puerta con chapa de seguridad, jaladeras y 2 llaves. Sistema abatible de puerta a través de bisagras metálicas tipo libro.



## GABINETE COLGANTE METÁLICO

Gabinete colgante a mampara de 33 cm de fondo x 38 cm de alto.

Fabricado con costado curvos de tablero independiente de aglomerado de astillas de madera de 16mm de espesor con recubrimiento de laminado plástico a baja presión por ambas caras, con cantos de polivinilo.

Piso y techo del gabinete a partir de lámina de acero calibre 20, con troqueles laterales para su fijación a los costados en 4 puntos por lado. Respaldo a partir de lámina de acero rolada en frío calibre 20.

Puerta del gabinete a partir de lámina de acero calibre 20 con diseño curvo frontal, puerta con sistema abatible hacia arriba por medio de bisagras de libro y pistones neumáticos. Con cerradura en la parte inferior del piso para bloqueo de la puerta.

Todas las uniones a base de soldadura de tipo micro alambre libre de escoria. Acabado en pintura electrostática.



# GABINETES

## GABINETE COLGANTE MELAMINICO

Gabinete colgante en melamina de 33 cm de fondo x 40 cm de alto.

Fabricado a partir de tablero independiente de aglomerado de astillas de madera de 16 y 28mm de espesor respectivamente, con recubrimiento de laminado plástico a baja presión por ambas caras, con cantos de polivinilo.

Puerta con sistema abatible por medio de correderas de extensión tipo flipper door color zinc.

Cuenta con sistema de ensamble a la mampara por medio de herraje de lámina de acero calibre 20 con deslizador metálico, rondana y tornillo. Sistema de armado tipo minifix.



---

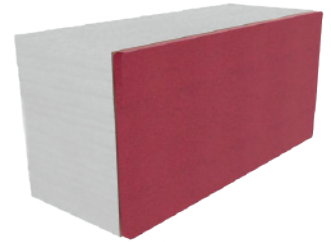
## GABINETE COLGANTE MELAMINICO PUERTA TAPIZADA

Gabinete colgante en melamina puerta tapizada de 33 cm de fondo x 40 cm de alto.

Fabricado a partir de tablero independiente de aglomerado de astillas de madera de 16 y 28mm de espesor respectivamente, con recubrimiento de laminado plástico a baja presión por ambas caras, con cantos de polivinilo.

Puerta tapizada en tela 100% poliéster. Con sistema abatible por medio de correderas de extensión tipo flipper door color zinc.

Cuenta con sistema de ensamble a la mampara por medio de herraje de lámina de acero calibre 20 con deslizador metálico, rondana y tornillo. Sistema de armado tipo minifix.



---

## GABINETE ABIERTO EN MELAMINA SOBRE MAMPARA

Gabinete abierto en melamina sobre mampara de 30 cm de fondo x 28 cm de alto.

Fabricado a partir de tablero independiente de aglomerado de astillas de madera de 16 y 28mm de espesor respectivamente con recubrimiento de laminado plástico a baja presión por ambas caras, con cantos de polivinilo. Sistema de armado tipo minifix. Cuenta con detalle metálico en lamina de acero calibre 20.



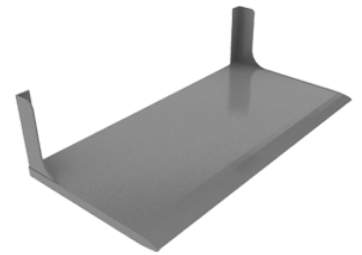
---

## REPISA COLGANTE ALUMINIO

Repisa colgante de 30 cm de fondo.

Repisa conformada y ensamblada por medio de perfiles de aluminio extruido. Repisa con ménsulas laterales, fabricadas en lamina de acero calibre 14, con troqueles para su fijación.

Cuenta con sistema de ensamble a la mampara por medio de ménsulas de repisa y deslizador metálico.



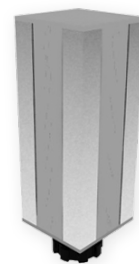


## POSTE 90° DE 1 A 4 VÍAS

Postes estructurales cuadrados (90°) de 1 a 4 vías para formar configuraciones en L, T o X. Fabricados a partir de perfil de aluminio extruido con canales centrados para fijación con tornillo opresor de conector para mamparas (clips) en posición invertida para ensamble con mamparas. Canales con diseño para ensamble de accesorio rectangular en polipropileno con diseño estriado para vista final en donde se requiera, en color negro o gris. Poste con tapa plástica superior.

Poste con perforaciones ovales en sus 4 caras a altura de zoclo inferior y de ducto intermedio para el paso de cableado.

En la parte inferior el poste cuenta con herraje cuadrado color aluminio con regatón nivelador ajustable en altura. Postes con terminado final anodizado.



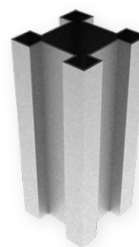
## POSTE 90° EXTENSIÓN A PLAFÓN

Postes estructurales cuadrados (90°) de 1 a 4 vías para extenderse a altura de plafón para organización y manejo de cableado.

Fabricados a partir de perfil de aluminio extruido con canales centrados con diseño para ensamble de accesorio rectangular en polipropileno con diseño estriado, que ensambla en el perfil para vista final en donde se requiera, en color negro o gris.

Poste con perforaciones ovales en sus 4 caras a altura de zoclo inferior y de ducto intermedio para el paso de cableado.

Se une al poste inferior por medio de dos placas metálica de acero en calibre 16. Postes con terminado final anodizado.



## POSTE 120° DE 3 VÍAS

Postes estructurales triangulares (120°) de 3 vías para formar configuraciones en "Y".

Fabricados a partir de perfil de aluminio extruido con canales centrados para fijación con tornillo opresor de conector para mamparas (clips) en posición invertida para ensamble con mamparas.

Poste con perforaciones ovales en sus 3 caras a altura de zoclo inferior y de ducto intermedio para el paso de cableado. Postes con terminado final anodizado.



## POSTE 120° EXTENSIÓN A PLAFÓN

Postes estructurales triangulares (120°) de 3 vías para formar configuraciones en "Y", para extenderse a altura de plafón para organización y manejo de cableado.

Fabricados a partir de perfil de aluminio extruido con canales centrados en sus 3 caras. Con diseño para ensamble de accesorio rectangular en polipropileno color negro o gris, que ensambla en el perfil para vista final.

Poste con perforaciones ovales en sus 3 caras a altura de zoclo inferior y de ducto intermedio para el paso de cableado.

Se une al poste inferior por medio de dos placas metálica de acero en calibre 16. Postes con terminado final anodizado.



## POSTE 120° DE 2 VÍAS

Postes estructurales triangulares (120°) de 2 vías.

Fabricados a partir de perfil de aluminio extruido con canales centrados en sus 2 caras para fijación con tornillo opresor de conector para mamparas (clips) en posición invertida para ensamble con mamparas.

Poste con perforaciones ovales en sus 2 caras a altura de zoclo inferior y de ducto intermedio para el paso de cableado. Postes con terminado final anodizado.



## PERFIL PARA MARCO SUPERIOR DE OFICINAS CERRADAS

Perfil para marco superior de oficinas cerradas.

Fabricado a partir de perfil de aluminio extruido formar rectangular, en la parte inferior con apertura para recibir herraje con conector o conectores. Cuenta con tapas laterales platicas.

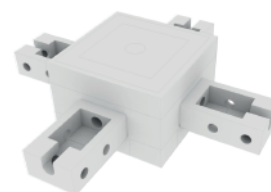
Terminado en color gris o negro.



## HERRAJE SUPERIOR PARA POSTE CON CONECTOR PARA PERFIL SUPERIOR

Herraje superior para poste con conector para perfil superior.

Herraje fabricado en aleación de zamac color aluminio en forma cuadrada, cuenta con dos perforaciones de cada lado de el o los conectores para fijación al perfil superior, por medio de tornillo.



## HERRAJE SUPERIOR PARA POSTE LATERAL DE MAMPARA Y FIJACIÓN DE PERFIL SUPERIOR

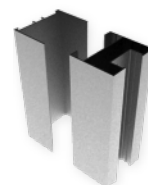
Herraje superior para poste lateral de mampara y fijación de perfil superior fabricado en polipropileno rígido, con perforaciones para fijarse por medio de pija al poste lateral de la mampara. Terminado en color gris.



## HERRAJE PARA FIJAR MAMPARA A MURO

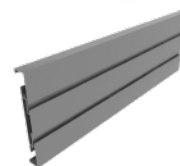
Herraje para fijar mampara a muro, a base de sistema oculto con 2 perfiles

Fabricados a partir de perfil de aluminio extruido, uno fijo a la mampara y el otro fijo al muro, ambos ensamblables entre sí, incluye para fijación tornillo opresor de conector para mamparas (clips) en posición invertida para ensamble con mamparas, así como para fijación a muro.



## RIEL PORTAOBJETOS

Riel portaobjetos fabricado a partir de perfil de aluminio extruido, en forma rectangular, cuenta con hendiduras para cargar accesorios, para sujetarse a la mampara en sus extremos lleva una ménsula de lámina en calibre 14.



## ALMA DE ACERO DE REFUERZO PARA POSTE

Alma de acero de refuerzo para poste fabricado en tubo cuadrado calibre 16 con base a piso en lamina calibre 14 con 4 barrenos, cuenta con taquetes para fijación a piso.

## PATA "L" METÁLICA

Pata metálica en "L" de 56 cm de fondo x 70 cm de alto, fabricada en perfil de acero triangular calibre 16, en la parte superior cuenta con tuercas remache para fijar cubiertas

En la parte inferior cuenta con nivelador de altura ajustable con diseño estriado y aro de neopreno antiderrapante.

Terminado general en pintura en polvo epóxica electrostática en colores blanco o gris.



## MÉNSULA GRANDE SENCILLA

Fabricada en lamina de acero calibre 14, con troqueles para su fijación y diseño estampado de refuerzo. Cuenta en la parte superior con perforaciones para fijación a cubierta por medio de pijas, en el costado cuenta con un doblez con tres perforaciones para ensamble en canal de perfil vertical de mampara por medio de tornillo, acabado en pintura en polvo electrostática.



## MÉNSULA GRANDE DOBLE

Fabricada en lamina de acero calibre 14, con troqueles para su fijación y diseño estampado de refuerzo. Cuenta en la parte superior con un doblez y una solera soldada con perforaciones para fijación a cubierta por medio de pijas, en el costado cuenta con un doblez con perforaciones para ensamble en canal de perfil vertical de mampara por medio de tornillo, acabado en pintura en polvo electrostática.



## MÉNSULA CHICA

Ménsula chica para soporte de cubiertas, fabricada en lamina de acero calibre 14, con troqueles para su fijación. Cuenta en la parte superior con doblez con perforaciones para fijación a cubierta por medio de pijas, en el costado cuenta con perforaciones para ensamble en canal de perfil vertical de mampara por medio de tornillos, acabado en pintura en polvo electrostática.

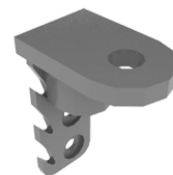


## MÉNSULA PARA FIJAR MAMPARAS V60 A ESCRITORIOS ALTEA

Fabricada en lamina de acero calibre 16, con troqueles para su fijación.

## HERRAJE PARA RECEPCIÓN

Fabricada en aleación de zamac color aluminio, con troqueles para su fijación. Cuenta en la parte superior con perforación para fijación a cubierta por medio de pijas, en el costado cuenta con perforaciones para ensamble en canal de perfil vertical de mampara por medio de tornillo, acabado en pintura en polvo electrostática.



## MANEJADOR PARA CABLES

Manejador para cables fabricados en polipropileno flexible, con espacios para organización y aislamiento de cableado eléctrico, voz y datos.



## CONECTOR PARA MAMPARAS

Conector de postes laterales para mamparas, fabricados en aleación de zamac, cuenta con perforación para fijarse al perfil vertical por medio de tornillo opresor, clips unidos uno encima de otro en posición inversa sin necesidad de herramienta.

