

FICHA COMERCIAL MUEBLES **AIRE[®]**



ÍNDICE

CUBIERTAS	02
ESTRUCTURAS	03
PATAS	14
TRABE	16
FALDONES	18
COMPONENTES Y HERRAJES	19



CUBIERTAS

MATERIALES

MELAMINA

Cubierta fabricada a partir de tablero independiente de aglomerado de astillas de madera de 28mm de espesor. Cubierta con recubrimiento de laminado plástico a baja presión por ambas caras, con cantos de polivinilo.

LPAP

Cubierta fabricada a partir de tablero independiente de aglomerado de astillas de madera de 28mm de espesor, cubierta con recubrimiento de laminado plástico a alta presión en cara principal y en laminado plástico a baja presión en contracara, con cantos de polivinilo.

GROMMET

Grommet tapa desmontable en plástico inyectado con diseño de 4 lados cóncavos y 4 lados convexos para protección y organización de los cables diámetro 70mm con logotipo en bajorrelieve.



COLORES



TIPOS DE CUBIERTAS



RECTANGULAR



RECTANGULAR EN "L"



CONECTOR 1/4 DE CIRCULO



EJECUTIVA TIPO BALA



ERGONÓMICA EN "L"



ESQUINERA ERGONÓMICA



EJECUTIVA EN "L" GOTA



EJECUTIVA EN "L" BALA



RECTANGULAR OVAL

ESTRUCTURA FORMADA POR 2 PATAS PATÍN DESCENTRADA, 1 TRABE METÁLICA Y 1 FALDÓN METÁLICO MULTIPERFORADO.

PATA

Pata patín formada por tres partes:

A) calota para soporte y fijación de la cubierta, fabricada en lámina de acero calibre 14 con diseño estampado de 58cm, con perforaciones ovales para fijación de la cubierta.

B) columna central con diseño ovalado, con preparación interna para cableado. Parte interna en perfil en "C" de lámina de acero calibre 16, troquel oval superior e inferior para el paso de cableado con protector plástico perimetral. Columna con tuercas remache para fijación de faldón.

C) base fabricada en lámina de acero calibre 16 con medidas en pata descentrada de 68cm. Con niveladores de altura, fabricados en polipropileno con refuerzo inferior y esparrago roscado inmerso en regatón.

Con terminado en pintura epóxica electrostática y con preparaciones para unirse entre sí por medio de tornillería cabeza cónica tipo allen y/o con soldadura tipo MIG libre de escoria.

TRABE

Trabe metálica fabricada en lámina de acero calibre 20, formada por 2 partes ajustables en sentido longitudinal por medio de riel y asegurable con tornillería, trabes con perforaciones pasacables en lado frontal, lado posterior y en parte inferior, todos con protector perimetral de plástico ensamblable a presión. Trabes con sistema dentado en ambos extremos para su fijación a la columna de la pata. Con terminado en pintura epóxica electrostática y con preparaciones para unirse entre sí por medio de tornillería cabeza cónica tipo allen y/o con soldadura tipo MIG libre de escoria.

FALDÓN

Faldón de 40cm de altura. Fabricado en lámina de acero calibre 20, en forma rectangular, multiperforado en diseño cuadrado, con perforaciones pasacables en lado superior, con dobleces perimetrales de refuerzo. Perforaciones en la parte superior del faldón para sujeción a la cubierta y perforaciones por lado en forma ovalada en los laterales del faldón para sujeción a la columna de las patas por medio de tornillería. Con terminado en pintura epóxica electrostática y con preparaciones para unirse entre sí por medio de tornillería cabeza cónica tipo allen y/o con soldadura tipo MIG libre de escoria.



ESTRUCTURA FORMADA POR 2 PATAS PATÍN CENTRADA, 1 TRABE METÁLICA Y 1 FALDÓN METÁLICO MULTIPERFORADO.

PATA

Pata patín formada por tres partes:

A) calota para soporte y fijación de la cubierta, fabricada en lámina de acero calibre 14 con diseño estampado de 45cm, con perforaciones ovales para fijación de la cubierta.

B) columna central con diseño ovalado, con preparación interna para cableado. Parte interna en perfil en "C" de lámina de acero calibre 16, troquel oval superior e inferior para el paso de cableado con protector plástico perimetral. Columna con tuercas remache para fijación de faldón.

C) base fabricada en lámina de acero calibre 16 con medidas en pata centrada de 45 cm. Con niveladores de altura, fabricados en polipropileno con refuerzo inferior y esparrago roscado en regatón.

Con terminado en pintura epóxica electrostática y con preparaciones para unirse entre sí por medio de tornillería cabeza cónica tipo allen y/o con soldadura tipo MIG libre de escoria.

TRABE

Trabe metálica fabricada en lámina de acero calibre 20, formada por 2 partes ajustables en sentido longitudinal por medio de riel y asegurable con tornillería, traveses con perforaciones pasacables en lado frontal, lado posterior y en parte inferior, todos con protector perimetral de plástico ensamblable a presión. Traveses con sistema dentado en ambos extremos para su fijación a la columna de la pata. Con terminado en pintura epóxica electrostática y con preparaciones para unirse entre sí por medio de tornillería cabeza cónica tipo allen y/o con soldadura tipo MIG libre de escoria.

FALDÓN

Faldón de 40cm de altura. Fabricado en lámina de acero calibre 20, en forma rectangular, multiperforado en diseño cuadrado, con perforaciones pasacables de lado superior, con dobleces perimetrales de refuerzo. Perforaciones en la parte superior del faldón para sujeción a la cubierta y perforaciones por lado en forma ovalada en los laterales del faldón para sujeción a la columna de las patas por medio de tornillería. Con terminado en pintura epóxica electrostática y con preparaciones para unirse entre sí por medio de tornillería cabeza cónica tipo allen y/o con soldadura tipo MIG libre de escoria.



ESTRUCTURA FORMADA POR 2 PATAS PATÍN DESCENTRADA Y 1 FALDÓN METÁLICO MULTIPERFORADO.

PATA

Pata patín formada por tres partes:

A) Calota para soporte y fijación de la cubierta, fabricada en lámina de acero calibre 14 con diseño estampado de 58cm, con perforaciones ovales para fijación de la cubierta.

B) Columna central con diseño ovalado, con preparación interna para cableado. Parte interna en perfil en "C" de lámina de acero calibre 16, troquel oval superior e inferior para el paso de cableado con protector plástico perimetral. Columna con tuercas remache para fijación de faldón.

C) Base fabricada en lámina de acero calibre 16 con medidas en pata descentrada de 68cm. Con niveladores de altura, fabricados en polipropileno con refuerzo inferior y esparrago roscado inmerso en regatón.

Con terminado en pintura epóxica electrostática y con preparaciones para unirse entre sí por medio de tornillería cabeza cónica tipo allen y/o con soldadura tipo MIG libre de escoria.

FALDÓN

Faldón de 40cm de altura. Fabricado en lámina de acero calibre 20, en forma rectangular, multiperforado en diseño cuadrado, con perforaciones pasacables en lado superior, con dobleces perimetrales de refuerzo. Perforaciones en la parte superior del faldón para sujeción a la cubierta y perforaciones por lado en forma ovalada en los laterales del faldón para sujeción a la columna de las patas por medio de tornillería. Con terminado en pintura epóxica electrostática y con preparaciones para unirse entre sí por medio de tornillería cabeza cónica tipo allen y/o con soldadura tipo MIG libre de escoria.



ESTRUCTURA FORMADA POR 2 PATAS PATÍN DESCENTRADA Y 1 TRABE METÁLICA.

PATA

Pata patín formada por tres partes:

A) calota para soporte y fijación de la cubierta, fabricada en lámina de acero calibre 14 con diseño estampado de 58cm, con perforaciones ovales para fijación de la cubierta.

B) columna central con diseño ovalado, con preparación interna para cableado. Parte interna en perfil en "C" de lámina de acero calibre 16, troquel oval superior e inferior para el paso de cableado con protector plástico perimetral. Columna con tuercas remache para fijación de faldón.

C) base fabricada en lámina de acero calibre 16 con medidas en pata descentrada de 68cm. Con niveladores de altura, fabricados en polipropileno con refuerzo inferior y esparrago roscado inmerso en regatón.

Con terminado en pintura epóxica electrostática y con preparaciones para unirse entre sí por medio de tornillería cabeza cónica tipo allen y/o con soldadura tipo MIG libre de escoria.

TRABE

Trabe metálica fabricada en lámina de acero calibre 20, formada por 2 partes ajustables en sentido longitudinal por medio de riel y asegurable con tornillería, trabes con perforaciones pasacables en lado frontal, lado posterior y en parte inferior, todos con protector perimetral de plástico ensamblable a presión. Trabes con sistema dentado en ambos extremos para su fijación a la columna de la pata. Con terminado en pintura epóxica electrostática y con preparaciones para unirse entre sí por medio de tornillería cabeza cónica tipo allen y/o con soldadura tipo MIG libre de escoria.



ESTRUCTURA FORMADA POR 2 PATAS PATÍN CENTRADA Y 1 TRABE METÁLICA.

PATA

Pata patín formada por tres partes:

A) calota para soporte y fijación de la cubierta, fabricada en lámina de acero calibre 14 con diseño estampado de 45cm, con perforaciones ovales para fijación de la cubierta.

B) columna central con diseño ovalado, con preparación interna para cableado. Parte interna en perfil en "C" de lámina de acero calibre 16, troquel oval superior e inferior para el paso de cableado con protector plástico perimetral. Columna con tuercas remache para fijación de faldón.

C) base fabricada en lámina de acero calibre 16 con medidas en pata centrada de 45 cm. Con niveladores de altura, fabricados en polipropileno con refuerzo inferior y esparrago roscado en regatón.

Con terminado en pintura epóxica electrostática y con preparaciones para unirse entre sí por medio de tornillería cabeza cónica tipo allen y/o con soldadura tipo MIG libre de escoria.

TRABE

Trabe metálica fabricada en lámina de acero calibre 20, formada por 2 partes ajustables en sentido longitudinal por medio de riel y asegurable con tornillería, trabes con perforaciones pasacables en lado frontal, lado posterior y en parte inferior, todos con protector perimetral de plástico ensamblable a presión. Trabes con sistema dentado en ambos extremos para su fijación a la columna de la pata. Con terminado en pintura epóxica electrostática y con preparaciones para unirse entre sí por medio de tornillería cabeza cónica tipo allen y/o con soldadura tipo MIG libre de escoria.



ESTRUCTURA FORMADA POR 2 PATAS PATÍN CENTRADA Y 1 FALDÓN METÁLICO MULTIPERFORADO.

PATA

Pata patín formada por tres partes:

A) calota para soporte y fijación de la cubierta, fabricada en lámina de acero calibre 14 con diseño estampado de 45cm, con perforaciones ovales para fijación de la cubierta.

B) columna central con diseño ovalado, con preparación interna para cableado. Parte interna en perfil en "C" de lámina de acero calibre 16, troquel oval superior e inferior para el paso de cableado con protector plástico perimetral. Columna con tuercas remache para fijación de faldón.

C) base fabricada en lámina de acero calibre 16 con medidas en pata centrada de 45 cm. Con niveladores de altura, fabricados en polipropileno con refuerzo inferior y esparrago roscado en regatón.

Con terminado en pintura epóxica electrostática y con preparaciones para unirse entre sí por medio de tornillería cabeza cónica tipo allen y/o con soldadura tipo MIG libre de escoria.

FALDÓN

Faldón de 40cm de altura. Fabricado en lámina de acero calibre 20, en forma rectangular, multiperforado en diseño cuadrado, con perforaciones pasacables de lado superior, con dobleces perimetrales de refuerzo. Perforaciones en la parte superior del faldón para sujeción a la cubierta y perforaciones por lado en forma ovalada en los laterales del faldón para sujeción a la columna de las patas por medio de tornillería. Con terminado en pintura epóxica electrostática y con preparaciones para unirse entre sí por medio de tornillería cabeza cónica tipo allen y/o con soldadura tipo MIG libre de escoria.



ESTRUCTURA FORMADA POR 1 PATA TIPO PATÍN CENTRADA Y 1 ARCHIVERO PEDESTAL CON FRENTE METÁLICOS.

PATA

Pata patín formada por tres partes:

A) calota para soporte y fijación de la cubierta, fabricada en lámina de acero calibre 14 con diseño estampado de 45 cm, con perforaciones ovales para fijación de la cubierta.

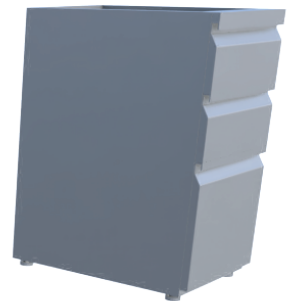
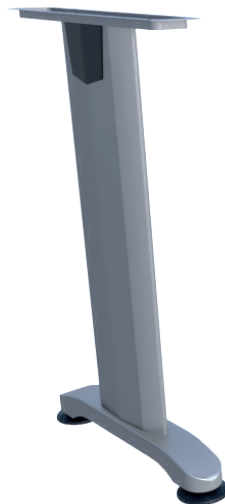
B) columna central con diseño ovalado, con preparación interna para cableado. Parte interna en perfil en "C" de lámina de acero calibre 16, troquel oval superior e inferior para el paso de cableado con protector plástico perimetral. Columna con tuercas remache para fijación de faldón.

C) base fabricada en lámina de acero calibre 16 con medidas en pata centrada de 45 cm. Con niveladores de altura, fabricados en polipropileno con refuerzo inferior y esparrago roscado en regatón.

Con terminado en pintura epóxica electrostática y con preparaciones para unirse entre sí por medio de tornillería cabeza cónica tipo allen y/o con soldadura tipo MIG libre de escoria.

ARCHIVERO PEDESTAL METÁLICO 2 CAJONES PAPELEROS + 1 GAVETA DE ARCHIVO.

Fabricado en lamina de acero calibre 22. Medidas totales de 372mm de frente x 500mm de fondo x 710mm de altura. Con jaladeras integradas en el mismo diseño de frente de cajón en "G" con una pestaña para el correcto manejo con las manos, todo el frente de cajón está fabricado con doble lamina prensada en todo el cuerpo de la jaladera. Correderas embalinadas de extensión completa, costados multiranurados para subdividir espacios en el mismo cajón mediante el uso de un separador metálico ajustable incluido al mismo color del cuerpo de cajón y a su vez la gaveta con costados multiranurados para subdividir espacios tanto para folders colgantes tamaño carta como para folders colgantes tamaño oficio, mediante el uso de un separador metálico ajustable al mismo color del cuerpo de la gaveta, terminado en pintura epóxica electroestática. Cerradura de seguridad de cilindro intercambiable con sistema de bloqueo de todos los cajones. Niveladores para ajuste de altura. Marco superior del cuerpo del archivero con perforaciones frontales y traseras para instalar cubierta con pijas y rondana.



ESTRUCTURA FORMADA POR 1 PATA TIPO PATÍN CENTRADA Y 1 ARCHIVERO PEDESTAL CON FRENTE EN MELAMINA.

PATA

Pata patín formada por tres partes:

A) calota para soporte y fijación de la cubierta, fabricada en lámina de acero calibre 14 con diseño estampado de 45 cm, con perforaciones ovales para fijación de la cubierta.

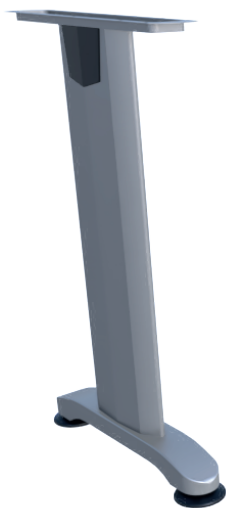
B) columna central con diseño ovalado, con preparación interna para cableado. Parte interna en perfil en "C" de lámina de acero calibre 16, troquel oval superior e inferior para el paso de cableado con protector plástico perimetral. Columna con tuercas remache para fijación de faldón.

C) base fabricada en lámina de acero calibre 16 con medidas en pata centrada de 45 cm. Con niveladores de altura, fabricados en polipropileno con refuerzo inferior y esparrago roscado en regatón.

Con terminado en pintura epóxica electrostática y con preparaciones para unirse entre sí por medio de tornillería cabeza cónica tipo allen y/o con soldadura tipo MIG libre de escoria.

ARCHIVERO/PEDESTAL METÁLICO DE 2 CAJONES PAPELEROS + 1 GAVETA DE ARCHIVO.

Medidas totales de 372mm de frente x 495mm de fondo x 710mm de altura. Con frentes fabricados a partir de tablero independiente de aglomerado de astillas de madera de 16mm de espesor, con recubrimiento de laminado plástico a baja presión por ambas caras, cantos de polivinilo. Con jaladeras de barra de aluminio anodizado en inyección de aleación de aluminio sólido con diseño curvo frontal para agarre de 140mm de frente, con terminado en pintura epóxica electrostática color gris, negro, blanco o anodizada. Correderas metálicas embalinadas de extensión completa, cuerpo de cajón y gaveta 100% metálico en calibre 22. Costados multiranurados para subdividir espacios en el mismo cajón mediante el uso de un separador metálico ajustable incluido al mismo color del cuerpo de cajón y a su vez la gaveta con costados multiranurados para subdividir espacios tanto para folders colgantes tamaño carta como para folders colgantes tamaño oficio, mediante el uso de un separador metálico ajustable al mismo color del cuerpo de la gaveta, terminado en pintura epóxica electrostática. Cerradura de seguridad de cilindro intercambiable con sistema de bloqueo de todos los cajones. Niveladores para ajuste de altura.



ESTRUCTURA FORMADA POR 1 PATA TIPO PATÍN CENTRADA, 1 TRABE METÁLICA Y 1 ARCHIVERO PEDESTAL CON FRENTES METÁLICOS.

PATA

Pata patín formada por tres partes:

A) calota para soporte y fijación de la cubierta, fabricada en lámina de acero calibre 14 con diseño estampado de 45 cm, con perforaciones ovales para fijación de la cubierta.

B) columna central con diseño ovalado, con preparación interna para cableado. Parte interna en perfil en "C" de lámina de acero calibre 16, troquel oval superior e inferior para el paso de cableado con protector plástico perimetral. Columna con tuercas remache para fijación de faldón.

C) base fabricada en lámina de acero calibre 16 con medidas en pata centrada de 45 cm. Con niveladores de altura, fabricados en polipropileno con refuerzo inferior y esparrago roscado en regatón.

Con terminado en pintura epóxica electrostática y con preparaciones para unirse entre sí por medio de tornillería cabeza cónica tipo allen y/o con soldadura tipo MIG libre de escoria.

TRABE

Trabe metálica fabricada en lámina de acero calibre 20, formada por 2 partes ajustables en sentido longitudinal por medio de riel y asegurable con tornillería, traveses con perforaciones pasacables en lado frontal, lado posterior y en parte inferior, todos con protector perimetral de plástico ensamblable a presión. Traveses con sistema dentado en ambos extremos para su fijación a la columna de la pata. Con terminado en pintura epóxica electrostática y con preparaciones para unirse entre sí por medio de tornillería cabeza cónica tipo allen y/o con soldadura tipo MIG libre de escoria.

ARCHIVERO PEDESTAL METÁLICO 2 CAJONES PAPELEROS + 1 GAVETA DE ARCHIVO.

Fabricado en lamina de acero calibre 22. Medidas totales de 372mm de frente x 500mm de fondo x 710mm de altura. Con jaladeras integradas en el mismo diseño de frente de cajón en "G" con una pestaña para el correcto manejo con las manos, todo el frente de cajón está fabricado con doble lamina prensada en todo el cuerpo de la jaladera. Correderas embaladas de extensión completa, costados multiranurados para subdividir espacios en el mismo cajón mediante el uso de un separador metálico ajustable incluido al mismo color del cuerpo de cajón y a su vez la gaveta con costados multiranurados para subdividir espacios tanto para folders colgantes tamaño carta como para folders colgantes tamaño oficio, mediante el uso de un separador metálico ajustable al mismo color del cuerpo de la gaveta, terminado en pintura epóxica electrostática. Cerradura de seguridad de cilindro intercambiable con sistema de bloqueo de todos los cajones. Niveladores para ajuste de altura. Marco superior del cuerpo del archivero con perforaciones frontales y traseras para instalar cubierta con pijas y rondana. Herraje para fijar trabe pasacables a archivero. Herraje tipo omega fabricado en acero calibre 20, con orejas laterales con perforaciones ovaladas para fijación a cubierta, en la parte inferior cuenta con un espacio para soporte de la trabe, respaldo con perforaciones para fijarse al archivero. Terminado en pintura epóxica electrostática horneada.



ESTRUCTURA FORMADA POR 1 PATA TIPO PATÍN CENTRADA, 1 TRABE METÁLICA Y 1 ARCHIVERO PEDESTAL CON FRENTE EN MELAMINA.

PATA

Pata patín formada por tres partes:

A) calota para soporte y fijación de la cubierta, fabricada en lámina de acero calibre 14 con diseño estampado de 45 cm, con perforaciones ovales para fijación de la cubierta.

B) columna central con diseño ovalado, con preparación interna para cableado. Parte interna en perfil en "C" de lámina de acero calibre 16, troquel oval superior e inferior para el paso de cableado con protector plástico perimetral. Columna con tuercas remache para fijación de faldón.

C) base fabricada en lámina de acero calibre 16 con medidas en pata centrada de 45 cm. Con niveladores de altura, fabricados en polipropileno con refuerzo inferior y esparrago roscado en regatón.

Con terminado en pintura epóxica electrostática y con preparaciones para unirse entre sí por medio de tornillería cabeza cónica tipo allen y/o con soldadura tipo MIG libre de escoria.

TRABE

Trabe metálica fabricada en lámina de acero calibre 20, formada por 2 partes ajustables en sentido longitudinal por medio de riel y asegurable con tornillería, trabes con perforaciones pasacables en lado frontal, lado posterior y en parte inferior, todos con protector perimetral de plástico ensamblable a presión. Trabes con sistema dentado en ambos extremos para su fijación a la columna de la pata. Con terminado en pintura epóxica electrostática y con preparaciones para unirse entre sí por medio de tornillería cabeza cónica tipo allen y/o con soldadura tipo MIG libre de escoria.

ARCHIVERO/PEDESTAL METÁLICO DE 2 CAJONES PAPELEROS + 1 GAVETA DE ARCHIVO.

Medidas totales de 372mm de frente x 495mm de fondo x 710mm de altura. Con frentes fabricados a partir de tablero independiente de aglomerado de astillas de madera de 16mm de espesor, con recubrimiento de laminado plástico a baja presión por ambas caras, cantos de polivinilo. Con jaladeras de barra de aluminio anodizado en inyección de aleación de aluminio sólido con diseño curvo frontal para agarre de 140mm de frente, con terminado en pintura epóxica electroestática color gris, negro, blanco o anodizada. Correderas metálicas embalinadas de extensión completa, cuerpo de cajón y gaveta 100% metálico en calibre 22. Costados multiranurados para subdividir espacios en el mismo cajón mediante el uso de un separador metálico ajustable incluido al mismo color del cuerpo de cajón y a su vez la gaveta con costados multiranurados para subdividir espacios tanto para folders colgantes tamaño carta como para folders colgantes tamaño oficio, mediante el uso de un separador metálico ajustable al mismo color del cuerpo de la gaveta, terminado en pintura epóxica electroestática. Cerradura de seguridad de cilindro intercambiable con sistema de bloqueo de todos los cajones. Niveladores para ajuste de altura. Herraje tipo omega fabricado en acero calibre 20, con orejas laterales con perforaciones ovaladas para fijación a cubierta, en la parte inferior cuenta con un espacio para soporte de la trabe, respaldo con perforaciones para fijarse al archivero. Terminado en pintura epóxica electrostática horneada.



ESTRUCTURA FORMADA POR 2 PATAS PATÍN DESCENTRADA Y 2 FALDONES METÁLICOS MULTIPERFORADOS.

PATA

Pata patín formada por tres partes:

- A) Calota para soporte y fijación de la cubierta, fabricada en lámina de acero calibre 14 con diseño estampado de 58 cm, con perforaciones ovales para fijación de la cubierta.
- B) Columna central con diseño ovalado, con preparación interna para cableado. Parte interna en perfil en "C" de lámina de acero calibre 16, troquel oval superior e inferior para el paso de cableado con protector plástico perimetral. Columna con tuercas remache para fijación de faldón.
- C) Base fabricada en lámina de acero calibre 16 con medidas en pata descentrada de 68cm. Con niveladores de altura, fabricados en polipropileno con refuerzo inferior y esparrago roscado inmerso en regatón.

Con terminado en pintura epóxica electrostática y con preparaciones para unirse entre sí por medio de tornillería cabeza cónica tipo allen y/o con soldadura tipo MIG libre de escoria.

FALDONES

Faldones de 40cm de altura. Fabricados en lámina de acero calibre 20, en forma rectangular, multiperforado en diseño cuadrado, con perforaciones pasacables en lado superior, con dobleces perimetrales de refuerzo. Perforaciones en la parte superior del faldón para sujeción a la cubierta y perforaciones por lado en forma ovalada en los laterales del faldón para sujeción a la columna de las patas por medio de tornillería. Con terminado en pintura epóxica electrostática y con preparaciones para unirse entre sí por medio de tornillería cabeza cónica tipo allen y/o con soldadura tipo MIG libre de escoria.



ESTRUCTURA FORMADA POR 2 PATAS PATÍN DESCENTRADA Y 2 FALDONES METÁLICOS ROUND.

PATA

Pata patín formada por tres partes:

A) Calota para soporte y fijación de la cubierta, fabricada en lámina de acero calibre 14 con diseño estampado de 58cm, con perforaciones ovales para fijación de la cubierta.

B) Columna central con diseño ovalado, con preparación interna para cableado. Parte interna en perfil en "C" de lámina de acero calibre 16, troquel oval superior e inferior para el paso de cableado con protector plástico perimetral. Columna con tuercas remache para fijación de faldón.

C) Base fabricada en lámina de acero calibre 16 con medidas en pata descentrada de 68cm. Con niveladores de altura, fabricados en polipropileno con refuerzo inferior y esparrago roscado inmerso en regatón.

Con terminado en pintura epóxica electrostática y con preparaciones para unirse entre sí por medio de tornillería cabeza cónica tipo allen y/o con soldadura tipo MIG libre de escoria.

FALDONES

Faldones de 40cm de altura. Fabricados en lámina de acero calibre 20, con forma curva en la parte inferior, multiperforado en diseño round, con perforaciones pasacables en lado superior, con dobleces perimetrales de refuerzo. Perforaciones en la parte superior del faldón para sujeción a la cubierta y perforaciones por lado en forma ovalada en los laterales del faldón para sujeción a la columna de las patas por medio de tornillería.



ESTRUCTURA FORMADA POR 2 PATAS PATÍN DESCENTRADA Y 2 FALDONES METÁLICOS LINE.

PATA

Pata patín formada por tres partes:

A) Calota para soporte y fijación de la cubierta, fabricada en lámina de acero calibre 14 con diseño estampado de 58cm, con perforaciones ovales para fijación de la cubierta.

B) Columna central con diseño ovalado, con preparación interna para cableado. Parte interna en perfil en "C" de lámina de acero calibre 16, troquel oval superior e inferior para el paso de cableado con protector plástico perimetral. Columna con tuercas remache para fijación de faldón.

C) Base fabricada en lámina de acero calibre 16 con medidas en pata descentrada de 68cm. Con niveladores de altura, fabricados en polipropileno con refuerzo inferior y esparrago roscado inmerso en regatón.

Con terminado en pintura epóxica electrostática y con preparaciones para unirse entre sí por medio de tornillería cabeza cónica tipo allen y/o con soldadura tipo MIG libre de escoria.

FALDONES

Faldones de 40cm de altura. Fabricados en lámina de acero calibre 20, con forma curva en la parte inferior, multiperforado en diseño line oval, con perforaciones pasacables en lado superior, con dobleces perimetrales de refuerzo. Perforaciones en la parte superior del faldón para sujeción a la cubierta y perforaciones por lado en forma ovalada en los laterales del faldón para sujeción a la columna de las patas por medio de tornillería.



PATAS PATÍN TIPO CENTRADA

Juego de patas patín centrada formada por tres partes:

- A) calota para soporte y fijación de la cubierta, fabricada en lámina de acero calibre 14 con diseño estampado de 45 cm, con perforaciones ovales para fijación de la cubierta.
- B) columna central con diseño ovalado, con preparación interna para cableado. Parte interna en perfil en "C" de lámina de acero calibre 16, troquel oval superior e inferior para el paso de cableado con protector plástico perimetral. Columna con tuercas remache para fijación de faldón.
- C) base fabricada en lámina de acero calibre 16 con medidas en pata centrada de 45 cm. Con niveladores de altura, fabricados en polipropileno con refuerzo inferior y esparrago roscado en regatón.

Con terminado en pintura epóxica electrostática.



PATAS PATÍN TIPO DESCENTRADA

Juego de patas patín descentrada formada por tres partes:

- A) calota para soporte y fijación de la cubierta, fabricada en lámina de acero calibre 14 con diseño estampado de 58cm, con perforaciones ovales para fijación de la cubierta.
- B) columna central con diseño ovalado, con preparación interna para cableado. Parte interna en perfil en "C" de lámina de acero calibre 16, troquel oval superior e inferior para el paso de cableado con protector plástico perimetral. Columna con tuercas remache para fijación de faldón.
- C) base fabricada en lámina de acero calibre 16 con medidas en pata descentrada de 68cm. Con niveladores de altura, fabricados en polipropileno con refuerzo inferior y esparrago roscado en regatón.

Con terminado en pintura epóxica electrostática.

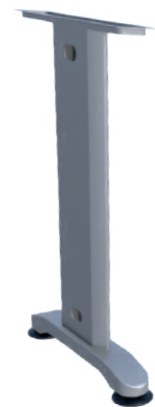


PATA PATÍN TIPO CENTRADO INTERMEDIA

Pata patín centrada, formada por tres partes:

- A) calota para soporte y fijación de la cubierta, fabricada en lámina de acero calibre 14 con diseño estampado de 45 cm, con perforaciones ovales para fijación de la cubierta.
- B) columna central con diseño ovalado, con preparación interna para cableado y preparación para recibir ensamble de trabe y faldón por ambos lados y llevar cableado de una trabe a otra o al piso con salida de cable por ambos lados. Parte interna en perfil en "C" de lámina de acero calibre 16, troquel oval superior e inferior para el paso de cableado con protector plástico perimetral. Columna con tuercas remache para fijación de faldón.
- C) base fabricada en lámina de acero calibre 16 con medidas en pata centrada de 45 cm. Con niveladores de altura, fabricados en polipropileno con refuerzo inferior y esparrago roscado en regatón.

Con terminado en pintura epóxica electrostática.



PATA PATÍN TIPO DESCENTRADO INTERMEDIA

Pata patín formada por tres partes:

A) calota para soporte y fijación de la cubierta, fabricada en lámina de acero calibre 14 con diseño estampado de 58cm, con perforaciones ovales para fijación de la cubierta.

B) columna central con diseño ovalado, con preparación interna para cableado y preparación para recibir ensamble de trabe y faldón por ambos lados y llevar cableado de una trabe a otra o al piso con salida de cable por ambos lados. Parte interna en perfil en "C" de lámina de acero calibre 16, troquel oval superior e inferior para el paso de cableado con protector plástico perimetral. Columna con tuercas remache para fijación de faldón.

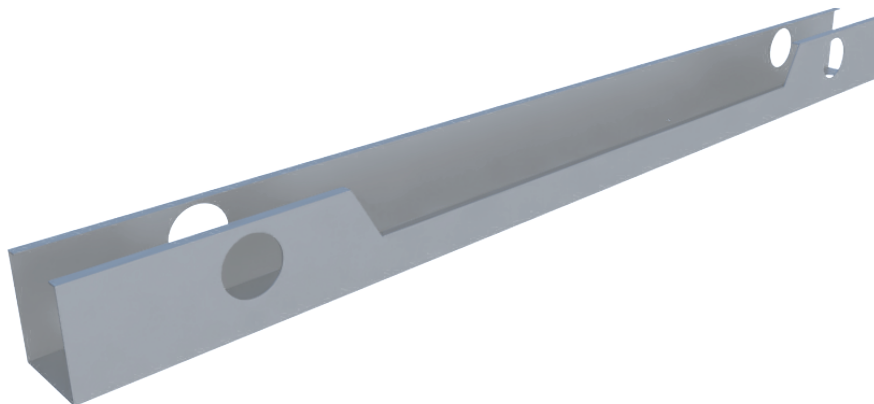
C) base fabricada en lámina de acero calibre 16 con medidas en pata descentrada de 68cm. Con niveladores de altura, fabricados en polipropileno con refuerzo inferior y esparrago roscado inmerso en regatón.

Con terminado en pintura epóxica electrostática.



TRABE

Trabe metálica fabricada en lámina de acero calibre 20, formada por 2 partes ajustables en sentido longitudinal por medio de riel y asegurable con tornillería, traves con perforaciones pasacables en lado frontal, lado posterior y en parte inferior, todos con protector perimetral de plástico ensamblable a presión. Traves con sistema dentado en ambos extremos para su fijación a la columna de la pata. Con terminado en pintura epóxica electrostática.



FALDÓN MULTIPERFORADO CUADROS

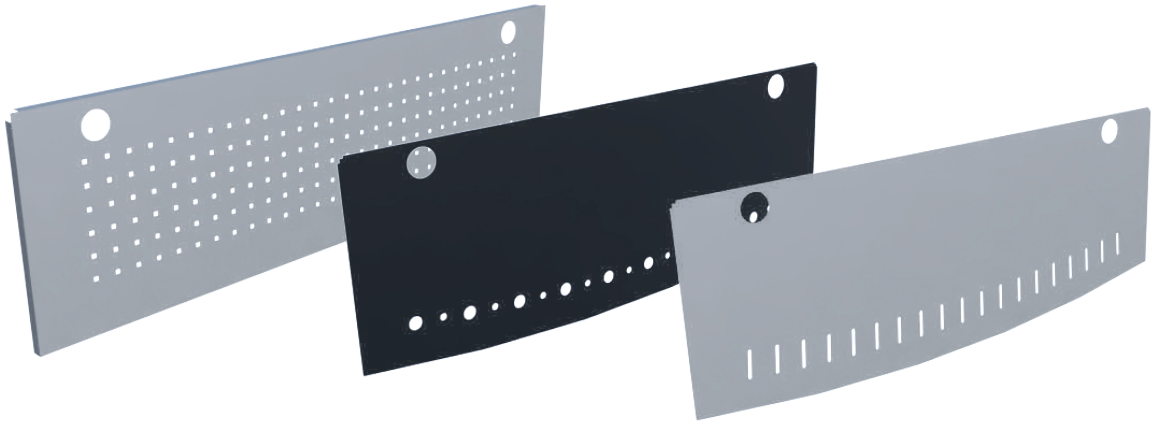
Faldón de 40cm de altura. Fabricado en lámina de acero calibre 20, en forma rectangular, multiperforado en diseño cuadrado, con perforaciones pasacables en lado superior, con dobleces perimetrales de refuerzo. Perforaciones en la parte superior del faldón para sujeción a la cubierta y perforaciones por lado en forma ovalada en los laterales del faldón para sujeción a la columna de las patas por medio de tornillería. Con terminado en pintura epóxica electrostática horneada.

FALDÓN MULTIPERFORADO ROUND

Faldón de 40cm de altura. Fabricado en lámina de acero calibre 20, con forma curva en la parte inferior, multiperforado en diseño round, con perforaciones pasacables en lado superior, con dobleces perimetrales de refuerzo. Perforaciones en la parte superior del faldón para sujeción a la cubierta y perforaciones por lado en forma ovalada en los laterales del faldón para sujeción a la columna de las patas por medio de tornillería. Con terminado en pintura epóxica electrostática horneada.

FALDÓN MULTIPERFORADO LINE

Faldón de 40cm de altura. Fabricado en lámina de acero calibre 20, con forma curva en la parte inferior, multiperforado en diseño line oval, con perforaciones pasacables en lado superior, con dobleces perimetrales de refuerzo. Perforaciones en la parte superior del faldón para sujeción a la cubierta y perforaciones por lado en forma ovalada en los laterales del faldón para sujeción a la columna de las patas por medio de tornillería. Con terminado en pintura epóxica electrostática horneada.



PORTA CPU

Porta CPU metálico, ajustable en altura y ancho con sistema tipo cremallera. Con terminado en pintura epóxica electrostática horneada.

HERRAJES DE UNIÓN

Herrajes para unión de cubiertas placa de lámina de acero de 180mm de largo, terminado en color gris o negro con perforaciones cada una incluye insertos zamac estándar 1/4x1/2, tornillos 1/4x5/8 cilindro allen negro y rondanas 1/4x5/8 plana negra. Con terminado en pintura epóxica electrostática.

HERRAJE PARA FIJAR TRABE PASACABLES A ARCHIVERO.

Herraje para fijar trabe pasacables a archivero. Herraje tipo omega fabricado en acero calibre 20, con orejas laterales con perforaciones ovaladas para fijación a cubierta, en la parte inferior cuenta con un espacio para soporte de la trabe, respaldo con perforaciones para fijarse al archivero. Terminado en pintura epóxica electrostática.

MÉNSULA PARA ENSAMBLE DE TRABE Y FALDÓN A CUBIERTA

Ménsula en forma de "L", fabricada en acero calibre 16 de 40 cm de alto x 10.6 cm de frente con perforaciones para fijarse a la cubierta, cuenta con un respaldo con resaque con perforaciones para fijar la trabe y el faldón. Terminado en pintura epóxica electrostática.

